



ធនាគារជាតិ នៃ កម្ពុជា  
NATIONAL BANK OF CAMBODIA

# ព្រឹត្តិបត្រស្ថិតិសេដ្ឋកិច្ច និងរូបិយវត្ថុ Economic and Monetary Statistics Bulletin

ខែកញ្ញា ឆ្នាំ២០២៤  
SEPTEMBER 2024



លេខ៣៧១ - ឆ្នាំទី៣២

SERIES NO. 371- 32<sup>ND</sup> YEAR

# មាតិកា

- សេចក្តីផ្តើម..... ១
- អត្រាប្តូរប្រាក់..... ១
- ការផ្គត់ផ្គង់រូបិយវត្ថុ..... ១
- ទ្រព្យសកម្មក្នុងស្រុកសុទ្ធនៃគ្រឹះស្ថានទទួលប្រាក់បញ្ញើ..... ២
- ទ្រព្យសកម្មបរទេសសុទ្ធនៃគ្រឹះស្ថានទទួលប្រាក់បញ្ញើ..... ២
- ប្រតិបត្តិការរបស់គ្រឹះស្ថានទទួលប្រាក់បញ្ញើផ្សេងទៀត..... ៣
- ប្រតិបត្តិការរបស់គ្រឹះស្ថានហិរញ្ញវត្ថុផ្សេងទៀត..... ៣
- អត្រាការប្រាក់លើប្រាក់កម្ចី និងប្រាក់បញ្ញើរបស់ធនាគារទទួលប្រាក់បញ្ញើ..... ៣
- ការមកដល់នៃភ្ញៀវបរទេស..... ៤
- ពាណិជ្ជកម្មទំនិញអន្តរជាតិ..... ៤
- តារាង ១ : សន្ទស្សន៍ថ្លៃទំនិញប្រើប្រាស់ និងអត្រាអតិផរណា..... ៦
- តារាង ២ : មុខទំនិញឡើងថ្លៃក្នុងខែកញ្ញា ឆ្នាំ២០២៤..... ៧
- តារាង ៣ : ផលិតផលក្នុងស្រុកសរុប ( ផសស )..... ៨
- ក្រាហ្វស្តិតិ ១ : ផលិតផលក្នុងស្រុកសរុបតាមសកម្មភាពសេដ្ឋកិច្ច ( គិតតាមថ្ងៃថេរ ឆ្នាំ២០១៤ )..... ៨
- ក្រាហ្វស្តិតិ ២ : ផលិតផលក្នុងស្រុកសរុបតាមសកម្មភាពសេដ្ឋកិច្ច ( គិតតាមថ្លៃបច្ចុប្បន្ន )..... ៨
- តារាង ៤ : សន្ទស្សន៍ថ្លៃលំនៅដ្ឋាន..... ៩
- ក្រាហ្វស្តិតិ ៣ : បម្រែបម្រួលប្រចាំខែនៃសន្ទស្សន៍ថ្លៃលំនៅដ្ឋាន..... ៩
- ក្រាហ្វស្តិតិ ៤ : បម្រែបម្រួលប្រចាំឆ្នាំនៃសន្ទស្សន៍ថ្លៃលំនៅដ្ឋាន..... ៩
- តារាង ៥ : គម្រោងវិនិយោគដែលបានអនុម័តតាមវិស័យ..... ១០
- ក្រាហ្វស្តិតិ ៥ : ការវិនិយោគជាអចលនទ្រព្យតាមវិស័យ..... ១០
- ក្រាហ្វស្តិតិ ៦ : ចំនួនគម្រោងវិនិយោគតាមវិស័យ..... ១០
- តារាង ៦ : គម្រោងវិនិយោគដែលបានអនុម័តតាមបណ្តាប្រទេសចម្បងៗ..... ១១
- តារាង ៧ : អត្រាប្តូរប្រាក់ប្រចាំថ្ងៃ ក្នុងខែកញ្ញា ឆ្នាំ២០២៤..... ១២
- តារាង ៨ : អត្រាប្តូរប្រាក់ប្រចាំខែ (អត្រាចុងគ្រា រៀល/១ដុល្លារអាមេរិក )..... ១៣
- ក្រាហ្វស្តិតិ ៧ : និន្នាការអត្រាប្តូរប្រាក់ប្រចាំខែ..... ១៣
- តារាង ៩ : តម្លៃប្រាក់រៀលធៀបជាមួយនឹងរូបិយប័ណ្ណផ្សេងៗ ( អត្រាទិញផ្លូវការចុងខែ )..... ១៤
- តារាង ១០ : អត្រាការប្រាក់លើប្រាក់បញ្ញើនិងប្រាក់កម្ចីរបស់ធនាគាររៀល..... ១៥
- តារាង ១១ : ស្ថានភាពធនាគារកណ្តាល..... ១៦
- តារាង ១២ : ស្ថានភាពគ្រឹះស្ថានទទួលប្រាក់បញ្ញើផ្សេងទៀត..... ១៧
- តារាង ១៣ : ស្ថានភាពគ្រឹះស្ថានទទួលប្រាក់បញ្ញើ..... ១៨
- តារាង ១៤ : ស្ថានភាពគ្រឹះស្ថានហិរញ្ញវត្ថុផ្សេងទៀត..... ១៩
- តារាង ១៥ : ស្ថានភាពគ្រឹះស្ថានហិរញ្ញវត្ថុ..... ២០
- ក្រាហ្វស្តិតិ ៨ : ស្ថានភាពគ្រឹះស្ថានហិរញ្ញវត្ថុ..... ២១
- ក្រាហ្វស្តិតិ ៩ : ធាតុនៃរូបិយវត្ថុសរុប..... ២១
- តារាង ១៦ : ឥណទានផ្តល់ដោយធនាគារទទួលប្រាក់បញ្ញើតាមប្រភេទជំនួញ..... ២២
- ក្រាហ្វស្តិតិ ១០ : ឥណទានផ្តល់ដោយធនាគារទទួលប្រាក់បញ្ញើតាមប្រភេទជំនួញ ក្នុងខែកញ្ញា ឆ្នាំ២០២៤ (%នៃឥណទានសរុប)..... ២២
- តារាង ១៧ : បម្រែបម្រួលប្រចាំខែនៃឥណទានផ្តល់ដោយធនាគារទទួលប្រាក់បញ្ញើតាមប្រភេទជំនួញ..... ២៣
- តារាង ១៨ : ប្រាក់បញ្ញើនៅធនាគារទទួលប្រាក់បញ្ញើ..... ២៤
- ក្រាហ្វស្តិតិ ១១ : ប្រាក់បញ្ញើចំណាត់ថ្នាក់តាមប្រភេទរូបិយវត្ថុ ក្នុងខែកញ្ញា ឆ្នាំ២០២៤ (%នៃប្រាក់បញ្ញើសរុប)..... ២៤
- តារាង ១៩ : បម្រែបម្រួលប្រចាំខែនៃប្រតិបត្តិការទទួលប្រាក់បញ្ញើរបស់ធនាគារទទួលប្រាក់បញ្ញើ..... ២៥
- ក្រាហ្វស្តិតិ ១២ : ប្រាក់បញ្ញើជារៀលចំណាត់ថ្នាក់តាមប្រភេទ ក្នុងខែកញ្ញា ឆ្នាំ២០២៤ (%នៃប្រាក់បញ្ញើសរុប)..... ២៦
- ក្រាហ្វស្តិតិ ១៣ : ប្រាក់បញ្ញើជារូបិយប័ណ្ណចំណាត់ថ្នាក់តាមប្រភេទ ក្នុងខែកញ្ញា ឆ្នាំ២០២៤ (%នៃប្រាក់បញ្ញើជារូបិយប័ណ្ណសរុប)..... ២៦
- តារាង ២០ : សកម្មភាពផ្តល់ឥណទានរបស់គ្រឹះស្ថានមីក្រូហិរញ្ញវត្ថុ និងអង្គការមិនមែនរដ្ឋាភិបាល..... ២៧
- តារាង ២១ : ការដាត់ទាត់មូលប្បទានបត្រជាប្រាក់រៀលតាមរយៈសភាដាត់ទាត់..... ២៨
- តារាង ២២ : ការដាត់ទាត់មូលប្បទានបត្រជាប្រាក់ដុល្លារតាមរយៈសភាដាត់ទាត់..... ២៩
- តារាង ២៣ : ចំនួនភ្ញៀវបរទេសមកដល់ប្រទេសកម្ពុជា..... ៣០
- តារាង ២៤ : ស្ថិតិនាំចូល និងនាំចេញទំនិញរបស់ប្រទេសកម្ពុជា..... ៣១
- តារាង ២៥ : ប្រព័ន្ធធនាគារនៅប្រទេសកម្ពុជា..... ៣២-៣៣

**សេចក្តីផ្តើម**

អតិផរណាថ្លៃទំនិញប្រើប្រាស់រួមក្នុងខែកញ្ញា ឆ្នាំ២០២៤ នេះ បានថយចុះបន្តិចធៀបនឹងខែសីហា ខណៈដែលអត្រាប្តូរប្រាក់រៀលបានឡើងថ្លៃធៀបនឹងប្រាក់ដុល្លារអាមេរិក។ ក្នុងអំឡុងពេលនេះដែរ ប្រាក់បញ្ញើរបស់និវាសជនក្នុងវិស័យធនាគារបានបន្តកើនឡើង ស្របពេលដែលឥណទានចំពោះវិស័យឯកជនបានកើនឡើងបន្តិចបន្តួចវិញ។ ទន្ទឹមនេះ ជញ្ជីងពាណិជ្ជកម្មទំនិញអន្តរជាតិបានបន្តបង្ហាញនូវអតិរេក។

**សន្ទស្សន៍ថ្លៃទំនិញប្រើប្រាស់**

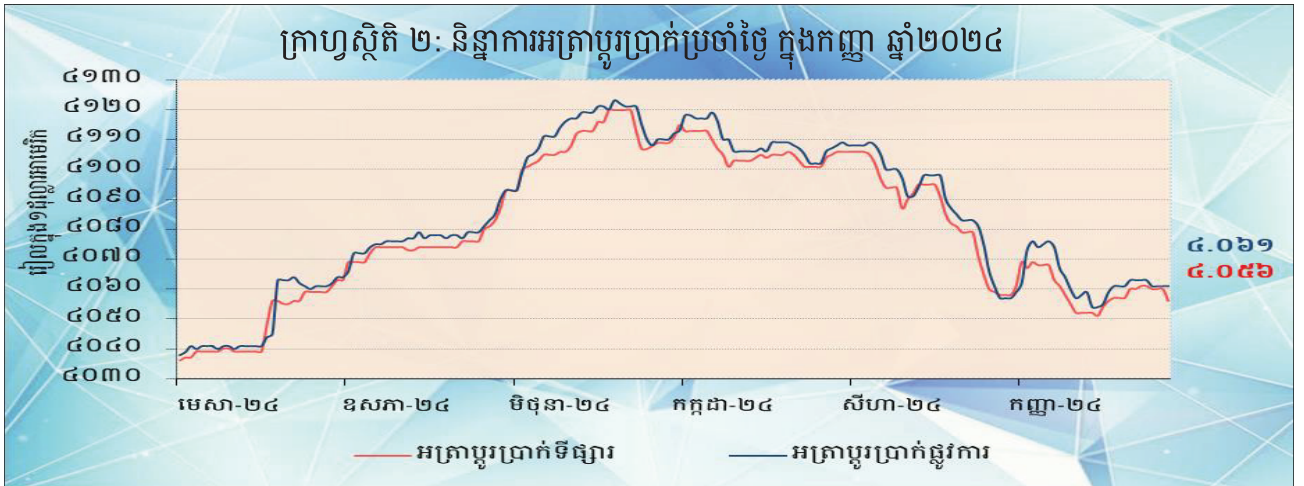
អតិផរណាថ្លៃទំនិញប្រើប្រាស់ (ខែលើខែ) នៅភ្នំពេញមានកម្រិត ០,៣៤% ក្នុងខែកញ្ញា ឆ្នាំ២០២៤ ពីអត្រា ០,៤៩% ក្នុងខែសីហា ក្នុងនោះសន្ទស្សន៍ថ្លៃទំនិញដំបូងក្រុមក្នុងចំណោមទាំងដប់ពីរក្រុមបានកើនឡើង ខណៈដែលពីរក្រុមផ្សេងទៀតបានធ្លាក់ថ្លៃ។



ផ្នែកលើបម្រែបម្រួលឆ្នាំលើឆ្នាំនៃសន្ទស្សន៍ថ្លៃទំនិញប្រើប្រាស់រួមបានកើនឡើង ០,៦% ក្នុងខែកញ្ញា ឆ្នាំ២០២៤ ពីអត្រា ០,២៨% ក្នុងខែសីហា ដែលឆ្លុះបញ្ចាំងជាចម្បងពីការឡើងថ្លៃនៃ ភេសជ្ជៈមានជាតិស្រវឹង និងសម្លៀកបំពាក់ និងការសិក្សា។

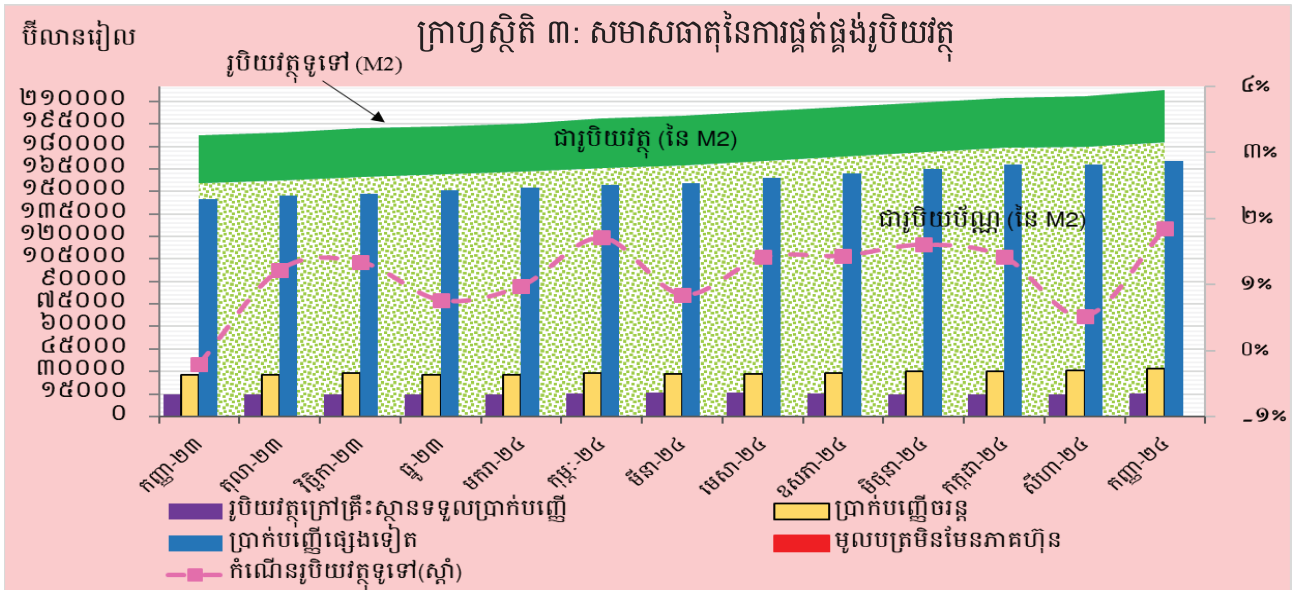
**អត្រាប្តូរប្រាក់**

ក្នុងខែកញ្ញា ឆ្នាំ២០២៤ នេះ អត្រាទិញទីផ្សារចុងគ្រាប្រាក់រៀលធៀបនឹងប្រាក់ដុល្លារអាមេរិកមានអត្រា ៤.០៥៦ រៀលក្នុងមួយដុល្លារអាមេរិក ដោយបានឡើងថ្លៃ ០,០៥% ធៀបនឹងខែសីហា។



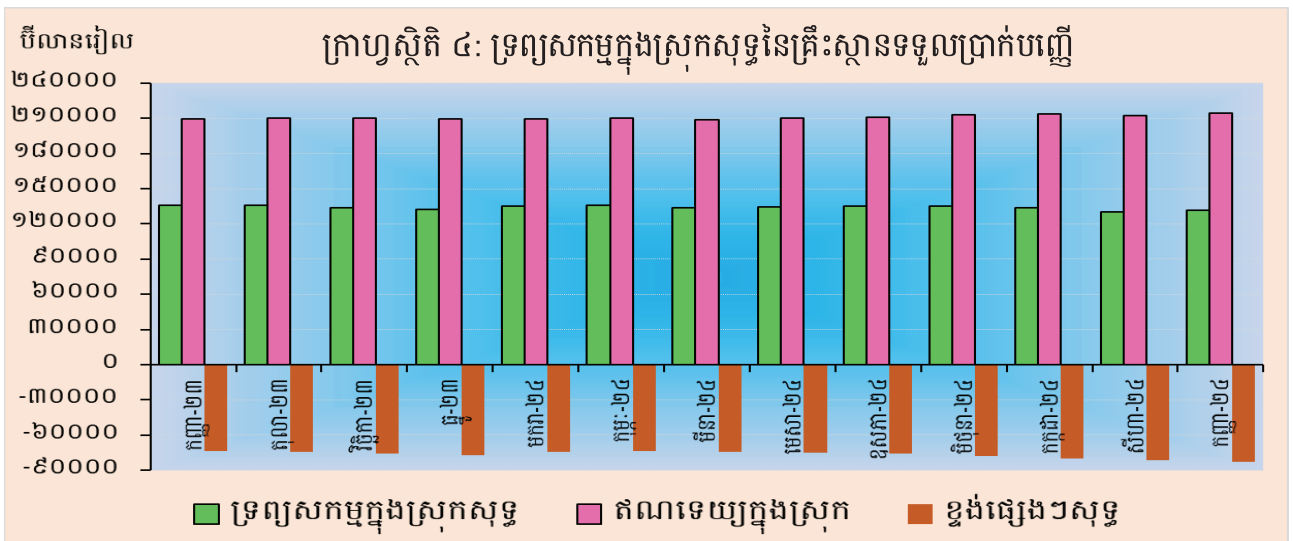
# ការផ្គត់ផ្គង់រូបិយវត្ថុ

រូបិយវត្ថុទូទៅ (M2) បានកើនឡើងដល់ចំនួន ២១៧.៥១៨,៩ ប៊ីលានរៀល ក្នុងខែកញ្ញា ឆ្នាំ២០២៤ ពេល គឺកើន ១,៩% ធៀបនឹងខែសីហា ឆ្នាំ២០២៤។ សមាសធាតុចម្បងរបស់ M2 បានបង្ហាញថា រូបិយវត្ថុក្រៅគ្រឹះស្ថាន ទទួលប្រាក់បញ្ញើ ៣,៨% ប្រាក់បញ្ញើចរន្តបានកើនឡើងចំនួន ២,៧% និងប្រាក់បញ្ញើផ្សេងៗ ១,៥%។



# ទ្រព្យសកម្មក្នុងស្រុកសុទ្ធនៃគ្រឹះស្ថានទទួលប្រាក់បញ្ញើ

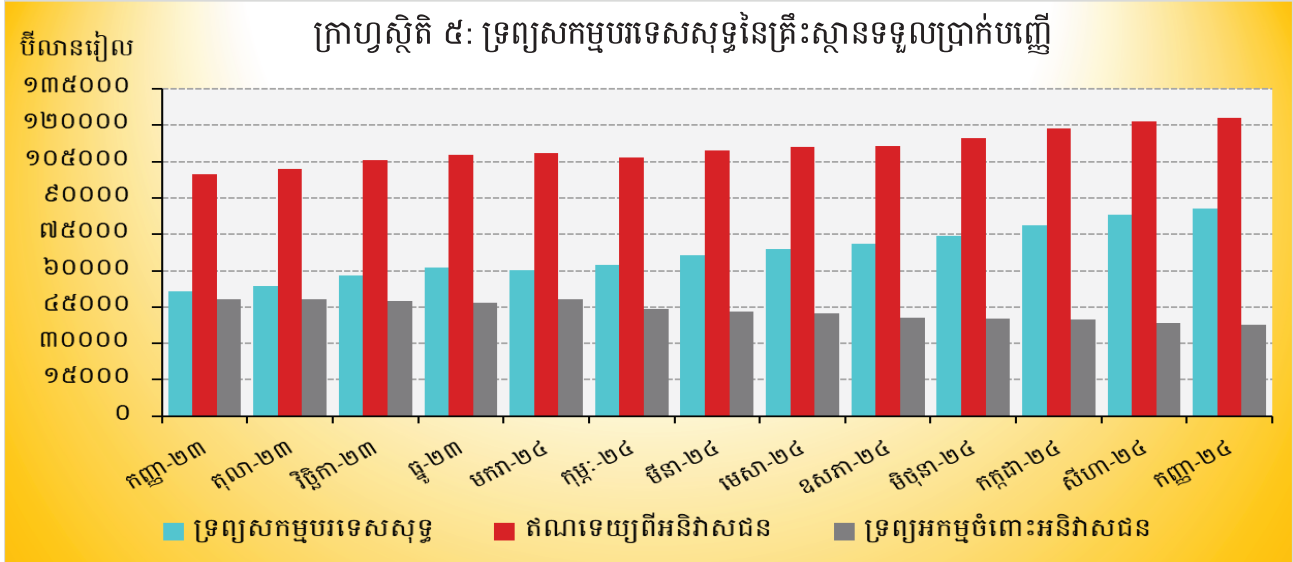
ទ្រព្យសកម្មក្នុងស្រុកសុទ្ធនៃគ្រឹះស្ថានទទួលប្រាក់បញ្ញើបានកើនឡើង ១,២% ដល់ ១៣១.៩៦៩,៥ ប៊ីលាន រៀល ក្នុងខែកញ្ញា ឆ្នាំ២០២៤ ធៀបនឹងខែសីហា។ ការកើនឡើងនេះបណ្តាលមកពីការកើនឡើងនៃខ្ទង់ផ្សេងៗសុទ្ធ ចំនួន ១,៣% និងខ្ទង់ឥណទេយក្នុងស្រុកសុទ្ធ ១,២%។



ការកើនឡើងនៃខ្ទង់ឥណទេយក្នុងស្រុកសុទ្ធ បណ្តាលមកពីកើនឡើងនៃខ្ទង់ឥណទានសុទ្ធចំពោះគ្រឹះស្ថាន សាធារណៈមិនមែនហិរញ្ញវត្ថុ និងខ្ទង់ឥណទានចំពោះវិស័យឯកជន ចំនួន ២,៨% និង ០,៩% រៀងគ្នា ខណៈដែលខ្ទង់ ឥណទានសុទ្ធចំពោះគ្រឹះស្ថានហិរញ្ញវត្ថុផ្សេងៗថយចុះ ០,៤%។ ការកើនឡើងនៃខ្ទង់ផ្សេងៗសុទ្ធបណ្តាលមកពីការ កើនឡើងនៃខ្ទង់ផ្សេងៗចំនួន ១៦,៧% និងខ្ទង់ដើមទុន ៤,១%។

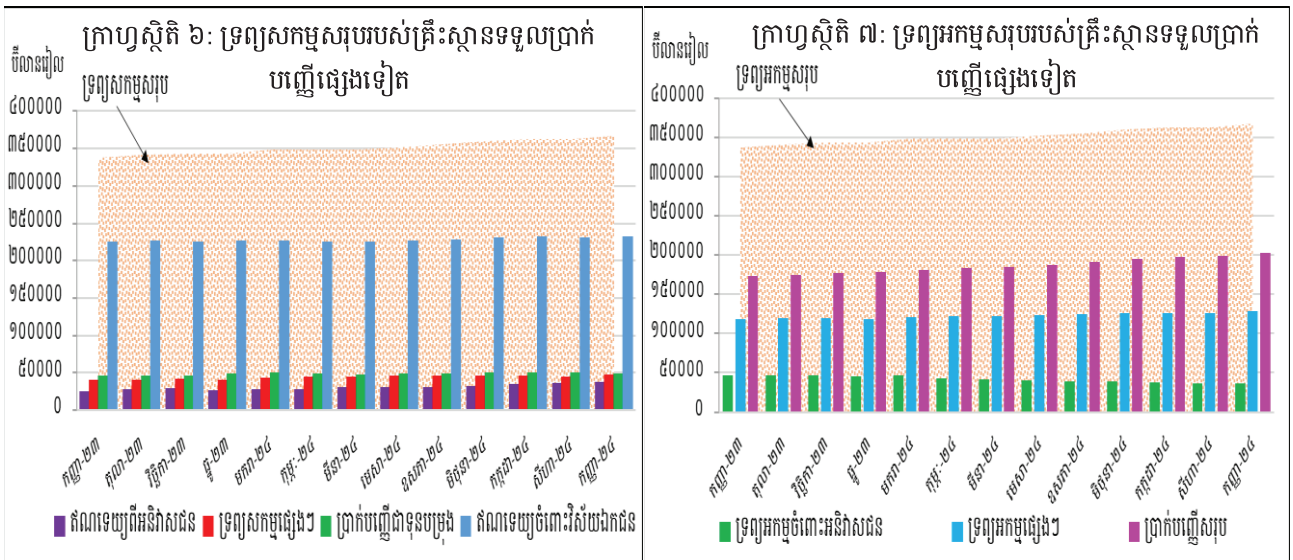
**ទ្រព្យសកម្មបរទេសសុទ្ធនៃគ្រឹះស្ថានទទួលប្រាក់បញ្ញើ**

ទ្រព្យសកម្មបរទេសសុទ្ធនៃវិស័យធនាគារបានកើនឡើងដល់ចំនួន ៨៥.៥៤៩,៤ ប៊ីលានរៀល នៅខែកញ្ញា ឆ្នាំ ២០២៤ (កើន ២,៩% ធៀបនឹងខែសីហា)។ ការកើនឡើងនេះ ជាចម្បងបណ្តាលមកពីការកើនឡើងនៃខ្ទង់ទ្រព្យសកម្មបរទេសផ្សេងៗ និងខ្ទង់ទុនបម្រុងអន្តរជាតិសរុបចំនួន ៣,៩% និង ០,២% រៀងគ្នា ស្របពេលដែលខ្ទង់ទ្រព្យអកម្មបរទេស បានថយចុះចំនួន ២%។



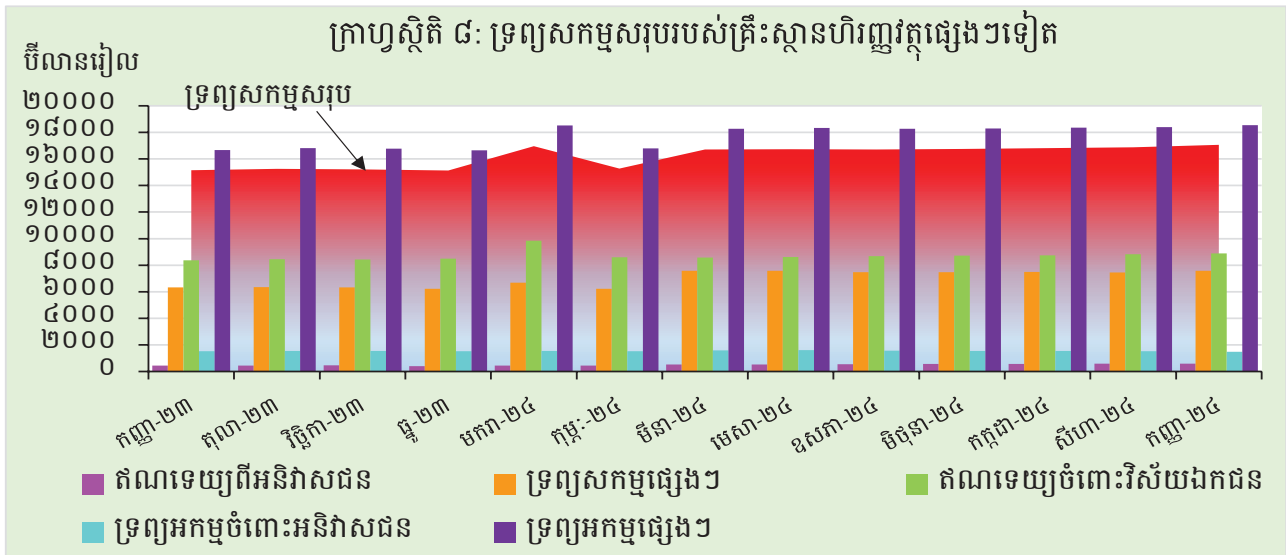
**ប្រតិបត្តិការរបស់គ្រឹះស្ថានទទួលប្រាក់បញ្ញើផ្សេងៗទៀត**

ទ្រព្យសកម្មសរុបរបស់គ្រឹះស្ថានទទួលប្រាក់បញ្ញើផ្សេងៗទៀត (រាប់បញ្ចូលធនាគារពាណិជ្ជ និងគ្រឹះស្ថានមីក្រូហិរញ្ញវត្ថុទទួលប្រាក់បញ្ញើ) ក្នុងខែកញ្ញា ឆ្នាំ២០២៤ នេះ មានចំនួន ៣៦៧.៣១៥ ប៊ីលានរៀល កើនឡើង ១,៣% ធៀបនឹងខែមុន។



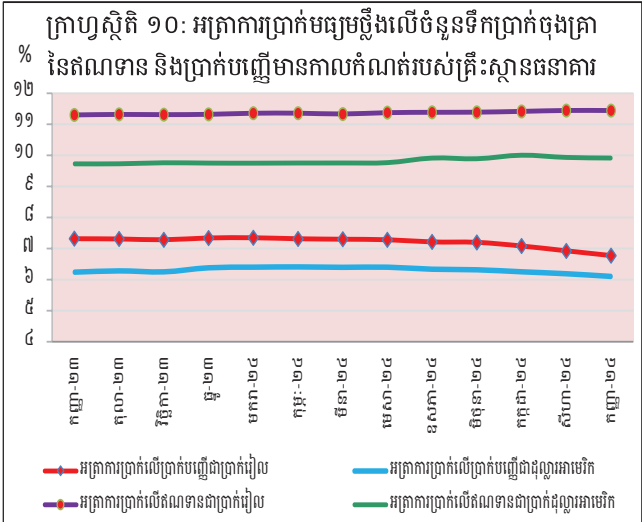
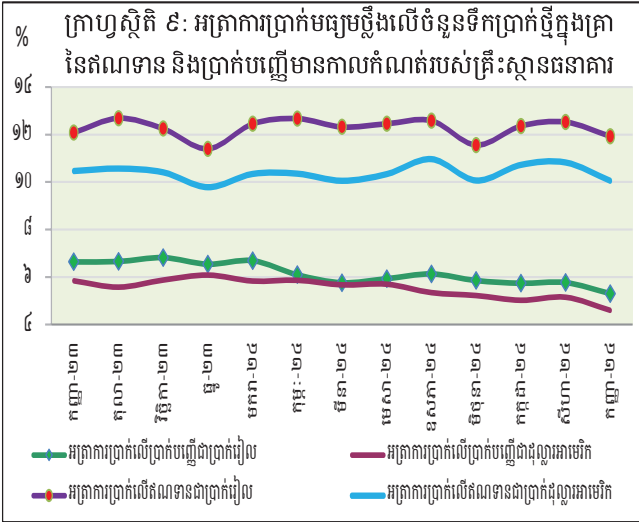
**ប្រតិបត្តិការរបស់គ្រឹះស្ថានហិរញ្ញវត្ថុផ្សេងៗទៀត**

ទ្រព្យសកម្មសរុបរបស់គ្រឹះស្ថានហិរញ្ញវត្ថុផ្សេងៗទៀតក្នុងខែកញ្ញា ឆ្នាំ២០២៤ នេះ បានកើនឡើង ១,១% ធៀបនឹងខែសីហា ដល់ចំនួន ១៧.០៦៣,៧ ប៊ីលានរៀល។



**អត្រាការប្រាក់លើប្រាក់បញ្ញើ និងឥណទានរបស់ធនាគារទទួលប្រាក់បញ្ញើ**

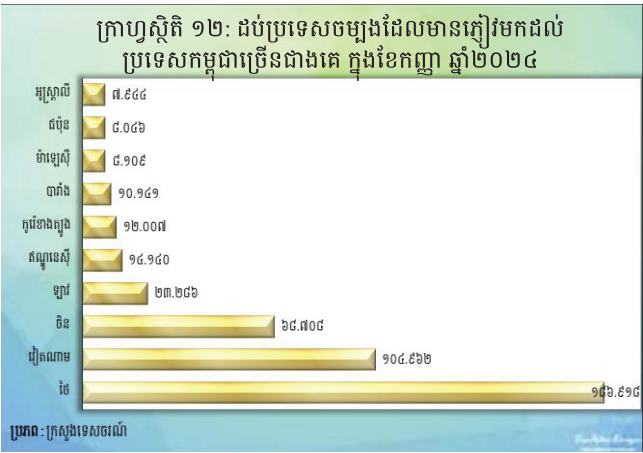
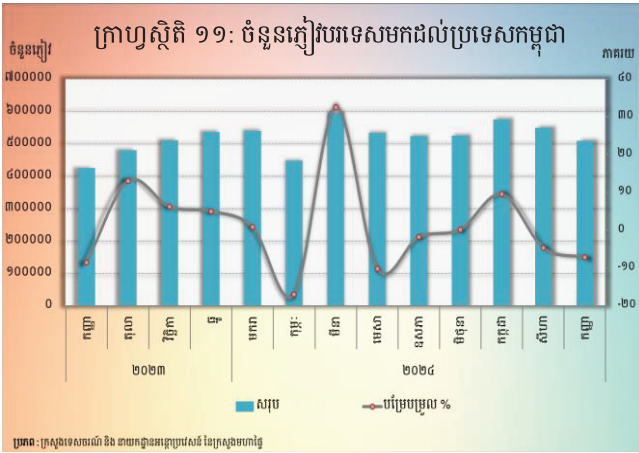
បម្រែបម្រួលអត្រាការប្រាក់លើប្រាក់បញ្ញើ និងប្រាក់កម្ចីនៃវិស័យធនាគារ ក្នុងខែកញ្ញា ឆ្នាំ២០២៤ នេះ បង្ហាញថា អត្រាការប្រាក់លើប្រាក់បញ្ញើមានកាលកំណត់ដែលវាស់ដោយកម្រិតមធ្យមថ្លឹងតាមទំហំនៃប្រតិបត្តិការធនាគារ (ប្រាក់បញ្ញើក្នុងខែ) ជាប្រាក់រៀលបានថយចុះ ០,៤៦% មកអត្រា ៥,៣% និងអត្រាការប្រាក់ដូចគ្នាជាដុល្លារអាមេរិកបានថយចុះ ០,៥៥% មកអត្រា ៤,៦%។ ក្នុងអំឡុងពេលនេះដែរ អត្រាការប្រាក់លើប្រាក់កម្ចីមានកាលកំណត់ដែលវាស់ដោយកម្រិតមធ្យមថ្លឹងតាមទំហំប្រតិបត្តិការធនាគារ (ប្រាក់កម្ចីក្នុងខែ) ជាប្រាក់រៀលបានថយចុះ ០,៦% មកអត្រា ១១,៩២% និងអត្រាការប្រាក់ដូចគ្នាជាដុល្លារអាមេរិកបានថយចុះ ០,៧៧% មកអត្រា ១០,០៥%។



**ការមកដល់នៃភ្ញៀវមរទេស**

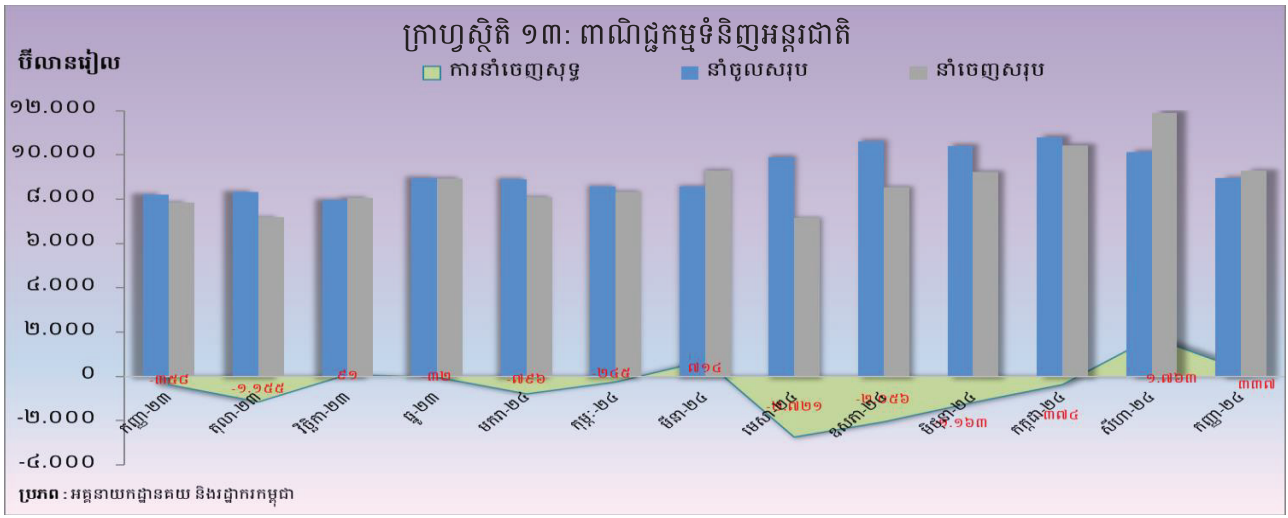
ចំនួនភ្ញៀវមរទេសមកដល់ប្រទេសកម្ពុជាក្នុងខែកញ្ញា ឆ្នាំ២០២៤ នេះ មានចំនួន ៥០៩.៤៧៤ នាក់ ថយចុះ ៧,២% បន្ទាប់ពីបានថយចុះ ៤,៧% កាលពីខែមុន។ គោលបំណងចម្បងនៃភ្ញៀវមរទេសមកដល់ប្រទេសកម្ពុជា គឺការធ្វើវិស្សមកាល និងជំនួញ ដែលមានសមាមាត្រ ៧៥,២% និង ២៣,៤% នៃចំនួនភ្ញៀវសរុប រៀងគ្នា។

សមាមាត្រនៃភ្ញៀវទេសចរមរទេសចូលមកប្រទេសកម្ពុជាច្រើនជាងគេ គឺមកពី ប្រទេស ថៃ វៀតណាម ចិន ឡាវ ឥណ្ឌូនេស៊ី កូរ៉េខាងត្បូង សហរដ្ឋអាមេរិក ម៉ាឡេស៊ី ជប៉ុន និងអូស្ត្រាលី។

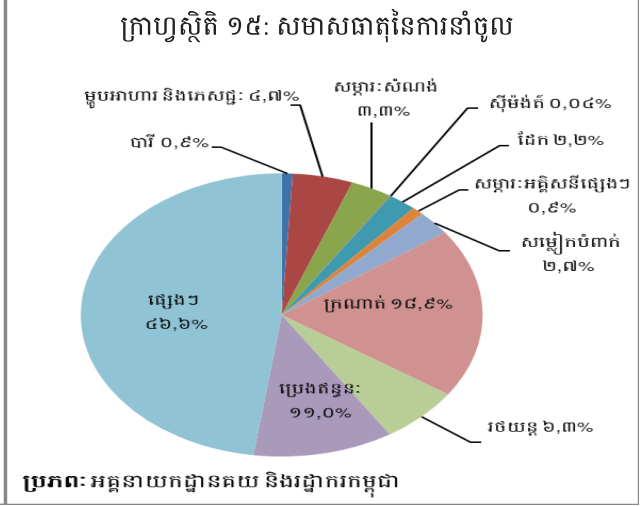
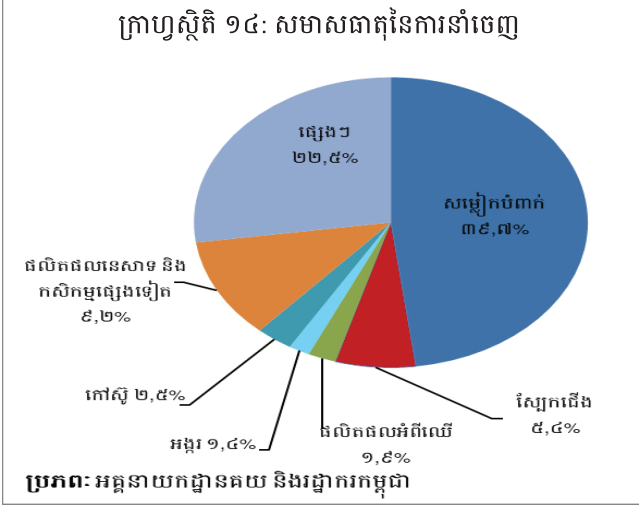


**ពាណិជ្ជកម្មទំនិញអន្តរជាតិ**

ក្នុងខែកញ្ញា ឆ្នាំ២០២៤ ពាណិជ្ជកម្មទំនិញអន្តរជាតិបានបង្ហាញនូវអតិរេក ៣៣៦,៦ ប៊ីលានរៀល (៣,៨%) បន្ទាប់ពីអតិរេក ១.៧៦៣,១ ប៊ីលានរៀល (១៧,៤%) ក្នុងខែសីហា។



សមាសធាតុចម្បងនៃការនាំចេញសរុបក្នុងខែនេះគឺ សម្លៀកបំពាក់ ផលិតផលនេសាទនិងកសិកម្មផ្សេងៗ ផលិតផលកាត់ដេរផ្សេងៗ គ្រឿងបំណែកអេឡិចត្រូនិច ស្បែកជើង កៅស៊ូ ផលិតផលអំពីឈើ កង់ អង្ករ និងគ្រឿងបន្លាស់រថយន្ត។ រីឯ សមាសធាតុចម្បងនៃការនាំចូលសរុបក្នុងខែនេះគឺ ក្រណាត់ ប្រេងឥន្ធនៈ រថយន្ត ម្ហូបអាហារនិងភេសជ្ជៈ សម្ភារៈសំណង់ សម្លៀកបំពាក់ ដែក ថ្នាំពេទ្យ សម្ភារៈអគ្គីសនីផ្សេងៗ បារី និងដី។



## តារាង ១ : សន្តស្សន៍ថ្លៃទំនិញប្រើប្រាស់ និងអត្រាអតិថិជន

### ១. សន្តស្សន៍ថ្លៃទំនិញប្រើប្រាស់ (CPI) និងសន្តស្សន៍ថ្លៃតាមក្រុមមុខទំនិញ

( តុលា-ធ្នូ ២០០៦=១០០ )

	ឧសភា-២៤	មិថុនា-២៤	កក្កដា-២៤	សីហា-២៤	កញ្ញា-២៤
<b>មុខទំនិញគ្រប់មុខ</b>	<b>២០៣,៥៥</b>	<b>២០៣,៥៦</b>	<b>២០៤,៣២</b>	<b>២០៥,៣៣</b>	<b>២០៦,០៣</b>
អាហារ និងភេសជ្ជៈ:មិនមែនជាតិស្រវឹង	២៥៤,៦៥	២៥៣,៨៥	២៥៤,៥៥	២៥៦,៤៥	២៥៨,៧១
ភេសជ្ជៈ:មានជាតិស្រវឹង និងថ្នាំជក់	១៨២,៩២	១៨៣,៤១	១៨៣,៤០	១៨៤,១៩	១៨៤,៥៦
សម្លៀកបំពាក់ និងស្បែកជើង	១៨៤,២៣	១៨៥,១៦	១៨៦,៤៤	១៨៧,៨៦	១៩០,១៨
ផ្ទះសំបែង ទឹក អគ្គិសនី ឧស្ម័ន និងឥន្ធនៈដទៃទៀត	១៤០,៩៤	១៤១,១៥	១៤១,៥៩	១៤២,១៨	១៤២,៤២
គ្រឿងសង្ហារឹម សម្ភារៈប្រើប្រាស់គ្រួសារនិងការថែទាំផ្ទះជាប្រចាំ	១៦៣,៧១	១៦៣,៨៧	១៦៤,៣៨	១៦៤,៨៥	១៦៥,៦០
សុខាភិបាល	១៤៣,៩៤	១៤៧,៣២	១៤៧,៦៣	១៤៨,២៨	១៤៩,០២
ការដឹកជញ្ជូន	១២៤,៩៨	១២៥,០១	១២៦,៣១	១២៥,២៦	១២១,៧៧
គមនាគមន៍	៦៦,៥៣	៦៦,៤៧	៦៦,៥០	៦៦,៥១	៦៦,៥៩
ការកម្សាន្ត និងវប្បធម៌	១៣២,០៣	១៣២,១២	១៣៣,៣២	១៣៣,៧១	១៣៤,៤១
ការសិក្សា	១៧៥,៩៤	១៧៥,៩៤	១៧៥,៩៤	១៧៦,៥៧	១៧៧,៦៨
ភោជនីយដ្ឋាន	៣២៦,៤៥	៣២៨,៣៥	៣៣០,១០	៣៣០,៦២	៣៣២,៤៦
ទំនិញ និងសេវាកម្មផ្សេងៗ	១៧១,១៥	១៧១,៣៩	១៧១,៨១	១៧២,៤៤	១៧៣,០៨

### ២. បម្រែបម្រួលជាភាគរយនៃសន្តស្សន៍ថ្លៃទំនិញប្រើប្រាស់ និងធាតុផ្សំ

#### ២.១ បម្រែបម្រួលជាភាគរយប្រចាំខែ

<b>មុខទំនិញគ្រប់មុខ</b>	<b>០,៤០</b>	<b>០,០១</b>	<b>០,៣៧</b>	<b>០,៤៩</b>	<b>០,៣៤</b>
អាហារ និងភេសជ្ជៈ:មិនមែនជាតិស្រវឹង	១,៤៤	-០,៣១	០,២៧	០,៧៦	០,៨៦
ភេសជ្ជៈ:មានជាតិស្រវឹង និងថ្នាំជក់	០,១០	០,២៧	០,០០	០,៤៣	០,២០
សម្លៀកបំពាក់ និងស្បែកជើង	១,៣៥	០,៥១	០,៦៩	០,៧៦	១,២៣
ផ្ទះសំបែង ទឹក អគ្គិសនី ឧស្ម័ន និងឥន្ធនៈដទៃទៀត	០,៤២	០,១៥	០,៣១	០,៤១	០,១៧
គ្រឿងសង្ហារឹម សម្ភារៈប្រើប្រាស់គ្រួសារនិងការថែទាំផ្ទះជាប្រចាំ	០,៣៤	០,០៩	០,៣១	០,២៩	០,៤៦
សុខាភិបាល	០,៣៣	២,៣៥	០,២១	០,៤៤	-២,២០
ការដឹកជញ្ជូន	-២,៣៨	០,០២	១,០៤	-០,៨៣	-២,៧៩
គមនាគមន៍	០,០៦	-០,១០	០,០៥	០,០២	០,១១
ការកម្សាន្ត និងវប្បធម៌	០,៣៧	០,០៧	០,៩១	០,២៩	០,៥៣
ការសិក្សា	០,៣៦	០,០០	០,០០	០,៣៦	០,៦៣
ភោជនីយដ្ឋាន	០,៦២	០,៥៨	០,៥៣	០,១៦	០,៥៦
ទំនិញ និងសេវាកម្មផ្សេងៗ	០,៣៣	០,១៤	០,២៤	០,៣៧	០,៣៧

#### ២.២ បម្រែបម្រួលជាភាគរយធៀបនឹងខែដូចគ្នានៃឆ្នាំមុន

<b>មុខទំនិញគ្រប់មុខ</b>	<b>១,១០</b>	<b>០,៧០</b>	<b>០,៦៤</b>	<b>០,២៨</b>	<b>០,៦០</b>
អាហារ និងភេសជ្ជៈ:មិនមែនជាតិស្រវឹង	១,៦១	០,៨១	០,៦១	០,៧៤	១,៤១
ភេសជ្ជៈ:មានជាតិស្រវឹង និងថ្នាំជក់	០,០១	០,១២	-០,០៦	-០,៣១	-០,៨០
សម្លៀកបំពាក់ និងស្បែកជើង	២,៥២	២,៥២	២,៥៩	២,៦៥	៣,៧៩
ផ្ទះសំបែង ទឹក អគ្គិសនី ឧស្ម័ន និងឥន្ធនៈដទៃទៀត	០,០៩	០,០០	០,០៣	-០,០៦	០,១៥
គ្រឿងសង្ហារឹម សម្ភារៈប្រើប្រាស់គ្រួសារនិងការថែទាំផ្ទះជាប្រចាំ	០,៦១	០,៥២	០,៦៣	០,៧២	១,១៨
សុខាភិបាល	០,៤៩	២,៥៥	២,៥៦	២,៨១	០,៨៩
ការដឹកជញ្ជូន	-០,៤១	-០,៣៤	០,៥៧	-៣,៥១	-៥,៨២
គមនាគមន៍	០,០២	-០,១៧	-០,២៥	-០,៣៦	-០,១៦
ការកម្សាន្ត និងវប្បធម៌	០,៣៥	-០,០១	០,៣២	-០,០១	០,៩៨
ការសិក្សា	២,៩២	២,៥២	២,១២	២,៤៨	៣,១៣
ភោជនីយដ្ឋាន	០,៧៨	០,៧២	០,៤៤	-០,៧៥	០,២៨
ទំនិញ និងសេវាកម្មផ្សេងៗ	០,៥៣	០,៤១	០,៤០	០,៤៤	០,៩៩

### ៣. សន្តស្សន៍ថ្លៃទំនិញប្រើប្រាស់គិតជាមធ្យមនិរន្តរ៍

បម្រែបម្រួលជាភាគរយឆ្នាំលើឆ្នាំ ( % )	០,៥៤	០,៧៧	០,៨១	០,៥៤	០,៥០
<b>៤. សន្តស្សន៍ថ្លៃទំនិញប្រើប្រាស់គិតជាមធ្យមនិរន្តរ៍ដាច់ពីខែ</b>	<b>២០២,៣៨</b>	<b>២០២,៥០</b>	<b>២០២,៦១</b>	<b>២០២,៦៦</b>	<b>២០២,៧៦</b>
បម្រែបម្រួលជាភាគរយឆ្នាំលើឆ្នាំ ( % )	១,៥៨	១,៦៤	១,៥៣	១,២៨	១,០២

ប្រភព : វិទ្យាស្ថានជាតិស្ថិតិ

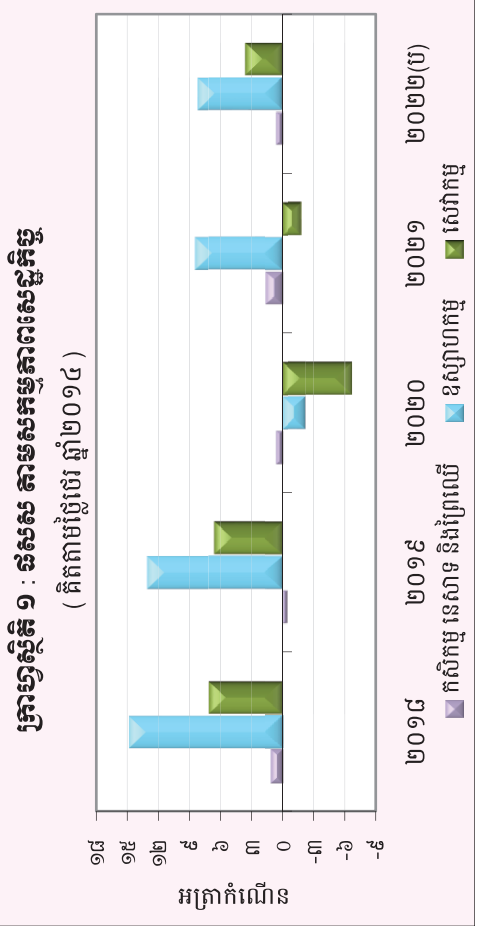
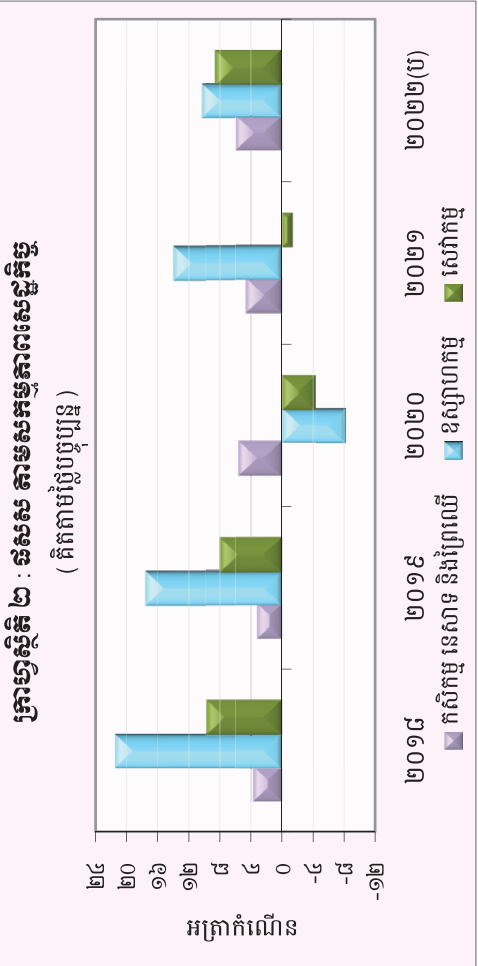
**តារាង ២ : មុខទំនិញឡើងថ្លៃ ក្នុងខែកញ្ញា ឆ្នាំ២០២៤**

ល.រ	មុខទំនិញគ្រប់មុខ	មេគុណ	សន្តស្សន៍			បរិមាណផ្គត់ផ្គង់ជាតារាង	
			កញ្ញា-២៣	សីហា-២៤	កញ្ញា-២៤	ខែលើខែ	ឆ្នាំលើឆ្នាំ
១	បន្លែផ្លែឈើ	១,១៣៨	៣៩១,៩២	៤០៦,៨០	៤១៧,១៣	២,៥	៦,៤
២	ដំណាំសណ្តែកសម្រាប់យកគ្រាប់	០,៤១៣	២៧០,៨០	២៨៨,៦៩	២៩៥,៧១	២,៤	៩,២
៣	ស្ពៃ ដំណាំ ទឹកឃ្មុំ ស្ពៃឡា	១,៤៨៩	១៧១,៥២	១៧៨,១៥	១៨២,១៧	២,៣	៦,២
៤	បន្លែផ្លែឈើដទៃទៀត	០,៤៥៦	៣០៦,៥២	៣២០,៩៧	៣២៧,៥៩	២,១	៦,៩
៥	ដំណាំមើម	០,៤៣៩	២៣៣,៩២	២៤៣,៥៤	២៤៨,៤៥	២,០	៦,២
៦	បន្លែស្លឹក និង ដើម ធាង ទង	២,០៣១	២៥៦,៦៩	២៦២,២៨	២៦៧,០២	១,៨	៤,០
៧	នំប៉័ង	០,១៧៣	២៦២,២៤	២៦១,១៩	២៦៥,៨៧	១,៨	១,៤
៨	ផ្លែឈើស្រស់	៤,០៩៤	២៧២,៩៣	២៧៧,៦៣	២៨២,៣៧	១,៧	៣,៥
៩	ការថែរក្សា និងការជួសជុល	០,២៦៥	៣២៤,០៤	៣៣៤,១៨	៣៣៩,៣៧	១,៦	៤,៧
១០	ធាតុគីមីដទៃទៀត	០,០៩០	៣៧២,៨៤	៣៧០,៦០	៣៧៦,១៦	១,៥	០,៩
១១	សម្លៀកបំពាក់ និងសម្ភារៈដទៃទៀត	០,០៥៩	១៦២,០៣	១៦៨,២៧	១៧០,៧៣	១,៥	៥,៤
១២	ស្បែកជើង	០,៦៤១	១៩៨,៩៣	២០៤,៦៨	២០៧,៦២	១,៤	៤,៤
១៣	វាយនភ័ណ្ឌប្រើក្នុងគ្រួសារ	០,០១៥	២០៨,៩៤	២១៣,៤៧	២១៦,៣៩	១,៤	៣,៦
១៤	សម្ភារៈ និងបរិក្ខារសម្រាប់លំនៅដ្ឋាន និងសួនច្បារ	០,០១៧	២៣៨,៥៨	២៤៣,៦៤	២៤៦,៨៥	១,៣	៣,៥
១៥	គ្រឿងប្រើប្រាស់ធ្វើពីកែវ ប្រើលើតុ និងផ្ទះបាយ	០,០៧៨	១៥៦,៨៤	១៥៧,០២	១៥៩,០៤	១,៣	១,៤
១៦	វត្ថុធាតុដើមសម្លៀកបំពាក់	០,៣៣៤	២០៦,២៤	២១១,៦៣	២១៤,៣៤	១,៣	៣,៩
១៧	បន្លែកែច្នៃ និងរក្សាទុកបានយូរ	០,៣៣៧	១៩០,៣២	១៩៥,១០	១៩៧,៥៧	១,៣	៣,៨
១៨	សម្លៀកបំពាក់ស្រ្តី និងក្មេងស្រី	១,០៦៥	១៨០,៨០	១៨៤,១៥	១៨៦,៣៩	១,២	៣,១
១៩	នំសរសៃ	១,០០៨	២៥០,០០	២៥៤,០៨	២៥៧,០១	១,២	២,៨
២០	សម្លៀកបំពាក់ផ្សេងទៀតទាំងពីរភេទ	០,២២២	១៥០,៣១	១៥៨,៣៥	១៦០,១៧	១,២	៦,៦
២១	សម្ភារៈសម្រាប់ថែរក្សា និងជួសជុលជម្រកស្នាក់នៅ	៣,៦៦៣	១៧១,៩០	១៧៤,៧៤	១៧៦,៧០	១,១	២,៨
២២	ផ្លែឈើស្ងួតនិងទុកបានយូរ	០,០៨៦	១៩៧,៦៦	១៩៩,៣៣	២០១,៥៧	១,១	២,០
២៣	សម្លៀកបំពាក់បុរស និងកុមារ	០,៦២១	១៧៧,៤៥	១៨១,៨៩	១៨៣,៩៣	១,១	៣,៦
២៤	គ្រឿងបន្លាស់និងសម្ភារៈបន្ទាប់បន្សំ	០,០៨៤	៣០៦,៩៧	៣១០,៨៤	៣១៤,១៤	១,១	២,៣
២៥	ផលិតផលម្ហូបអាហារ	១,៤០៤	២៥៨,៨៥	២៦៥,៤៩	២៦៨,២២	១,០	៣,៦
២៦	ផលិតផលធ្វើពីទឹកដោះគោ	១,៥៥២	១៨៤,០៧	១៨៣,៥៥	១៨៥,៣៨	១,០	០,៧
២៧	គ្រាប់រុក្ខជាតិស្ងួតដែលបរិភោគបាន	០,៥៥៦	២៥៣,៦៨	២៥៤,៩៣	២៥៧,៣៦	១,០	១,៤
២៨	ត្រីកែច្នៃ	១,៦៤៦	៣១៣,៥៣	៣១៥,៨៥	៣១៨,២៣	០,៨	១,៥
២៩	ត្រីសមុទ្រ ( ស្រស់ ឬ ក្លាស់ )	០,២២៩	២៦៧,៥៧	២៧១,២៥	២៧៣,២៩	០,៨	២,១
៣០	នំប្រពៃណី	០,៥៦១	២៤៤,៤០	២២៤,១២	២២៥,៧៧	០,៧	-៧,៦
៣១	សម្ភារៈប្រើប្រាស់ក្នុងផ្ទះ	០,៣៩៧	១២៧,៤៦	១២៧,៩១	១២៨,៨៤	០,៧	១,១
៣២	ប្រដាប់ប្រើប្រាស់អគ្គិសនី ទំនិញ និងផលិតផលថែទាំផ្ទាល់ខ្លួន	០,៣៩៩	១៧៩,១១	១៨២,៩៩	១៨៤,២២	០,៧	២,៩
៣៣	ឥន្ធនៈរឹង	១,៤៧៥	២៦៦,៨១	២៦១,៧៤	២៦៣,៤០	០,៦	-០,៥
៣៤	ការសិក្សា	១,១៧៤	១៧២,២៩	១៧៦,៥៧	១៧៧,៦៨	០,៦	៣,១
៣៥	ប្រេងម៉ាស៊ីន	០,០៦២	១៩៥,១០	១៩១,៩៧	១៩៣,១៧	០,៦	-១,០
៣៦	ទឹកស្អុយ ទឹកក្រូច និងទឹកផ្លែឈើ និងបន្លែ	០,៧៤៨	១៤៩,១៣	១៥៥,១១	១៥៦,០២	០,៦	៤,៦
៣៧	សេវាកម្មមន្ទីរពេទ្យ	០,៤១២	១៩៣,៧២	១៩៩,៦៧	២០០,៨៤	០,៦	៣,៧
៣៨	ត្រីស្រស់	៧,៤៣៥	២៧៩,៨៣	២៧៦,៥០	២៧៨,១១	០,៦	-០,៦
៣៩	ប្រេងឆា និងខ្លាញ់	០,៩២០	២៤០,៨៧	២៤១,៤៦	២៤២,៨៤	០,៦	០,៨
៤០	គ្រឿងសង្ហារឹម និងកម្រាល	០,៦២៦	២៤១,៩៧	២៤២,៥២	២៤៣,៩០	០,៦	០,៨

ប្រភព : វិទ្យាស្ថានជាតិស្ថិតិ

**តារាង ៣ : វិនិយោគវិនិយោគសម្រាប់ ( វិនិយោគ )**

	វិនិយោគវិនិយោគសម្រាប់ ( វិនិយោគ )			វិនិយោគវិនិយោគសម្រាប់ ( វិនិយោគ )		
	២០១៨	២០១៩	២០២០	២០២១	២០២២	២០២៣
<b>វិនិយោគ</b> គិតជាពាន់លានរៀល	១២១,០២៦	១៣០,៦៣២	១២៤,៩៨៧	១២៤,៩៨៧	១២៤,៩៨៧	១២៤,៩៨៧
<b>វិនិយោគ</b> គិតជាពាន់ដុល្លារអាមេរិក	២៩,៧៧២	៣១,៣២២	៣១,៩៦៤	៣១,៩៦៤	៣១,៩៦៤	៣១,៩៦៤
<b>វិនិយោគ</b> ក្រៅប្រទេស	៤,៨	៧,៩	៣,១	៣,១	៣,១	៣,១
<b>វិនិយោគ</b> ក្នុងប្រទេស	១,១	-០,៤	០,៦	១,៥	០,៦	១,៥
<b>វិនិយោគ</b> ក្នុងស្រុក	១,៤	១៣,០	៤,៤	៤,៤	១៧,៥	១៧,៥
<b>វិនិយោគ</b> ក្នុងស្រុក	៧,១	៦,៦	-១,៧	៦,៦	៦,៦	៦,៦
<b>វិនិយោគ</b> សម្រាប់វិនិយោគ ( គិតជាពាន់លានរៀល )	៧,៦	៤,១	៧,៧	៧,៧	៧,៧	៧,៧
<b>វិនិយោគ</b> សម្រាប់វិនិយោគ ( គិតជាដុល្លារអាមេរិក )	១,៨	២,១	១,៩	១,៩	១,៩	១,៩



(៧) : ការប្រែប្រួលជាបឋម  
ប្រភព : វិទ្យាស្ថានជាតិស្តីពី

### តារាង ៤: សន្ទស្សន៍តម្លៃសំនេរផ្ទះ

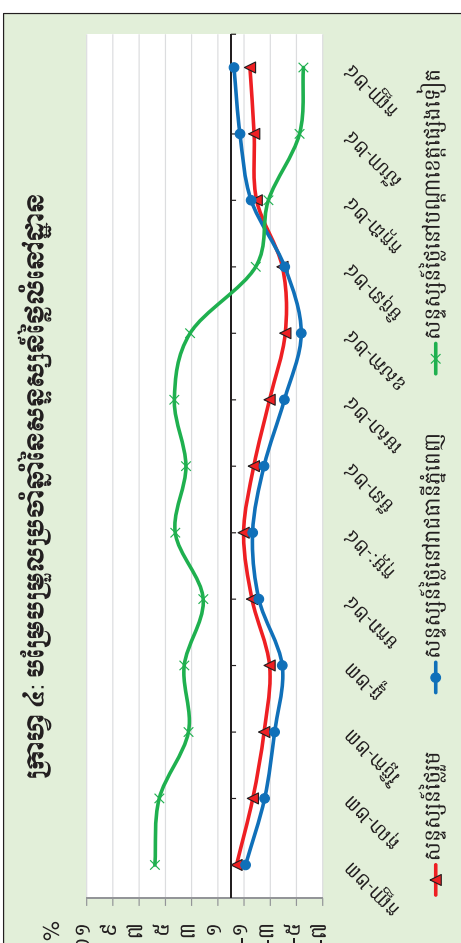
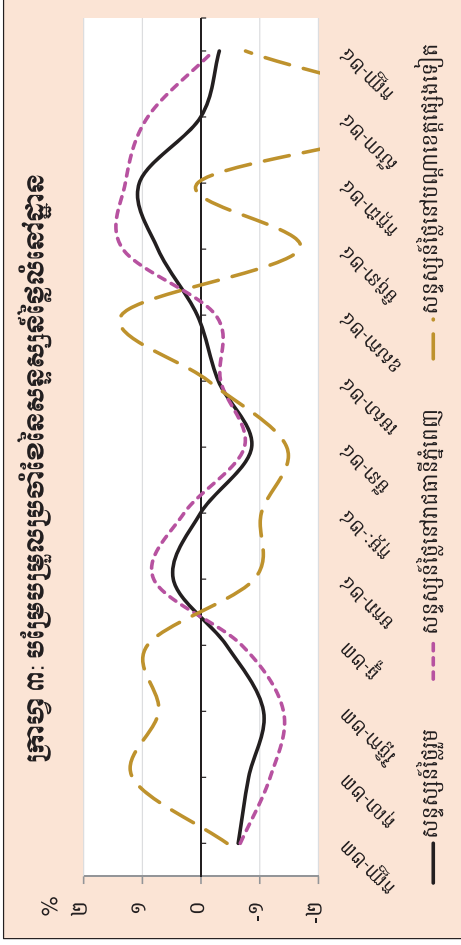
	កក្កដា-២០២៣	សីហា-២០២៣	កញ្ញា-២០២៣	តុលា-២០២៣	វិច្ឆិកា-២០២៣	ធ្នូ-២០២៣	មករា-២០២៤	កុម្ភៈ-២០២៤	មីនា-២០២៤	មេសា-២០២៤	ឧសភា-២០២៤	មិថុនា-២០២៤	កក្កដា-២០២៤	សីហា-២០២៤	កញ្ញា-២០២៤
<b>សន្ទស្សន៍តម្លៃសំនេរផ្ទះ (២០២០ = ១០០)</b>															
សន្ទស្សន៍តម្លៃសំនេរផ្ទះ	១១៥,០	១១៤,៨	១១៤,៩	១១៤,៩	១១៤,៩	១១៤,៩	១១៤,៩	១១៤,៩	១១៤,៩	១១៤,៩	១១៤,៩	១១៤,៩	១១៤,៩	១១៤,៩	១១៤,៩
សន្ទស្សន៍តម្លៃនៅក្នុងតំបន់ភ្នំពេញ	១១៥,៥	១១៥,៥	១១៥,៥	១១៥,៥	១១៥,៥	១១៥,៥	១១៥,៥	១១៥,៥	១១៥,៥	១១៥,៥	១១៥,៥	១១៥,៥	១១៥,៥	១១៥,៥	១១៥,៥
សន្ទស្សន៍តម្លៃនៅបណ្តាខេត្តផ្សេងទៀត	១១០,៤	១០៨,៩	១០៨,៩	១០៨,៩	១០៨,៩	១០៨,៩	១០៨,៩	១០៨,៩	១០៨,៩	១០៨,៩	១០៨,៩	១០៨,៩	១០៨,៩	១០៨,៩	១០៨,៩
<b>ប្រែប្រួលសំនេរផ្ទះប្រចាំខែ (%)</b>															
សន្ទស្សន៍តម្លៃសំនេរផ្ទះ	-១,០	-០,២	-០,២	-០,២	-០,២	-០,២	-០,២	-០,២	-០,២	-០,២	-០,២	-០,២	-០,២	-០,២	-០,២
សន្ទស្សន៍តម្លៃនៅក្នុងតំបន់ភ្នំពេញ	-១,៣	០,០	-០,៧	-១,២	-១,៤	-០,៧	០,៣	០,៣	-០,៧	-០,២	-០,៣	១,៣	០,៩	-០,២	-០,២
សន្ទស្សន៍តម្លៃនៅបណ្តាខេត្តផ្សេងទៀត	១,១	-១,៤	-០,៤	១,២	០,៧	០,៩	-០,៩	-១,០	-១,៥	១,៤	-១,៧	០,១	-៣,៨	-០,៤	-០,៤
<b>ប្រែប្រួលសំនេរផ្ទះប្រចាំត្រីមាស (%)</b>															
សន្ទស្សន៍តម្លៃសំនេរផ្ទះ	២,៨	១,១	-១,៧	-១,៧	-១,៥	-១,៦	-១,៦	-១,៧	-១,៧	-១,៥	-៣,៩	-២,០	-១,៨	-១,៥	-១,៥
សន្ទស្សន៍តម្លៃនៅក្នុងតំបន់ភ្នំពេញ	២,០	០,៥	-១,១	-២,៦	-៣,៣	-៣,៩	-២,១	-២,៥	-២,៥	-៤,៥	-៤,១	-១,៥	-០,៧	-០,២	-០,២
សន្ទស្សន៍តម្លៃនៅបណ្តាខេត្តផ្សេងទៀត	៩,២	៦,៦	៤,៨	៤,៥	៣,២	៣,៦	២,១	៤,២	៣,៤	៣,១	-១,៩	-២,៩	-៤,២	-៤,៥	-៤,៥

កំណត់សម្គាល់៖

វិធីសាស្ត្រគ្រប់គ្រងតម្លៃសំនេរផ្ទះ (Residential Property Price Index-RPPI) ត្រូវបានយកមកប្រើប្រាស់ដើម្បីវាយតម្លៃសំនេរផ្ទះ ការប្រែប្រួលសំនេរផ្ទះប្រចាំខែនៅក្នុងតំបន់ភ្នំពេញ

របស់ស្ថាប័នស្រាវជ្រាវសេដ្ឋកិច្ចជាតិ (IMF) ចេញផ្សាយនៅឆ្នាំ២០២០ (<https://www.imf.org/en/Data/Statistics/RPPI-guide>) ដោយប្រើប្រាស់វិធីសាស្ត្រ time-dummy hedonic with 18-month rolling windows 1

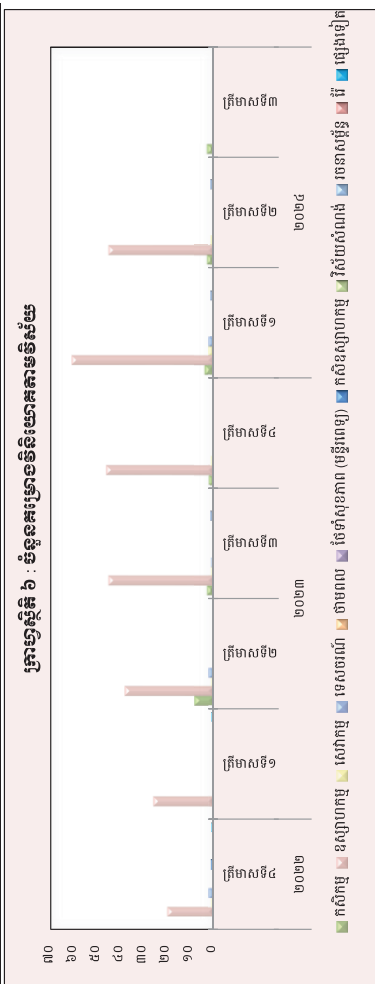
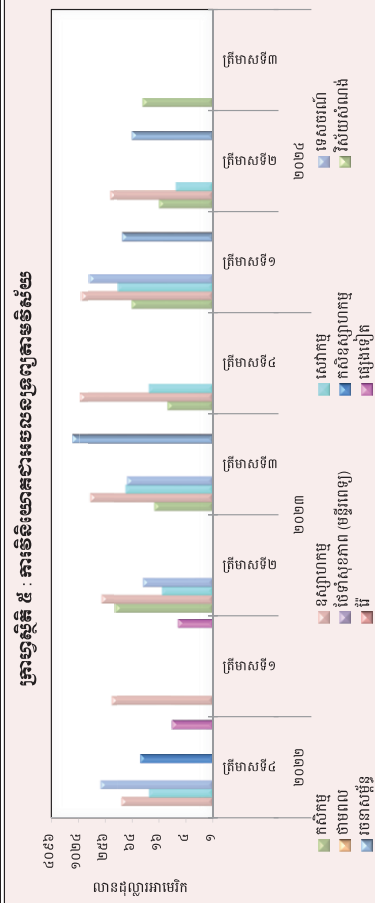
\*ទិន្នន័យត្រូវបានប្រែប្រួល



**តារាង ៥: ការប្រែប្រួលនៃយោគវិសាលភាពអនុវត្តកម្មវិធីសំបុត្រ**

(ឯកតា : លានដុល្លារអាមេរិក)

វិស័យ	ការវិនិយោគសាធារណៈ		ការវិនិយោគឯកជន		ការវិនិយោគសរុប		ការវិនិយោគក្នុងស្រុក		ការវិនិយោគក្រៅស្រុក		ការវិនិយោគក្នុងវិស័យសេវា		ការវិនិយោគក្នុងវិស័យកសិកម្ម រុក្ខាប្រមាញ់ និងនេសាទ		ការវិនិយោគក្នុងវិស័យឧស្សាហកម្ម និងសាងសង់	
	កម្រិត	អនុវត្ត	កម្រិត	អនុវត្ត	កម្រិត	អនុវត្ត	កម្រិត	អនុវត្ត	កម្រិត	អនុវត្ត	កម្រិត	អនុវត្ត	កម្រិត	អនុវត្ត	កម្រិត	អនុវត្ត
សរុប	១៣ ៤៤១,២	១១៥ ៩៤៤,០	១០ ២៤៦,៦	១១៥ ៩៤៤,០	១១ ១១៦,៦	១១៥ ៩៤៤,០	១១ ១១៦,៦	១១៥ ៩៤៤,០	១១ ១១៦,៦	១១៥ ៩៤៤,០	១១ ១១៦,៦	១១៥ ៩៤៤,០	១១ ១១៦,៦	១១៥ ៩៤៤,០	១១ ១១៦,៦	១១៥ ៩៤៤,០
កសិកម្ម រុក្ខាប្រមាញ់ និងនេសាទ	៥	៥	៥	៥	៥	៥	៥	៥	៥	៥	៥	៥	៥	៥	៥	៥
ឧស្សាហកម្ម និងសាងសង់	១០	១០	១០	១០	១០	១០	១០	១០	១០	១០	១០	១០	១០	១០	១០	១០
សេវា	៣	៣	៣	៣	៣	៣	៣	៣	៣	៣	៣	៣	៣	៣	៣	៣



ប្រភព : ព្រឹត្តិបត្រស្តីពីសេដ្ឋកិច្ចនិងរូបិយវត្ថុ (តារាងទិន្នន័យសេដ្ឋកិច្ច)

**តារាង ៦: គម្រោងវិនិយោគដែលបានអនុម័តដោយក្រុមប្រឹក្សាអភិវឌ្ឍន៍កម្ពុជាតាមបណ្តាប្រទេសបង្ក្រាប \***

( ឯកតា : លានដុល្លារអាមេរិក )

ប្រទេស	២០២២		២០២៣			២០២៤		
	ត្រីមាសទី៤	ត្រីមាសទី១	ត្រីមាសទី២	ត្រីមាសទី៣	ត្រីមាសទី៤	ត្រីមាសទី១	ត្រីមាសទី២	ត្រីមាសទី៣
កម្ពុជា	៣៧៦,០	១០,៤	១៥៤,៤	២២៦,៧	៧០៤,៦	១.២៧៨,៤	៧៦,២	៣៣,៥
ចិន	១២៥,៤	១០១,២	២៣៣,៧	១.៧២២,៦	២២០,៤	៣៣៦,៤	២៥២,២	២៣៦,៥
កូរ៉េ	-	៥,៦	១១,៦	៤,៣	-	១០,៨	៥,០	-
សហរដ្ឋអាមេរិក	-	-	៥,៤	-	-	-	១,៥	០,៥
ថៃ	-	-	១០,៤	-	-	-	-	-
វៀតណាម	-	-	៧៣,៤	-	-	៤៩,០	១១,២	៥,៤
ម៉ាឡេស៊ី	-	-	-	៩១,២	-	៦,១	-	១,១
សាំងហ្គាពួរ	-	-	-	៥,៨	៥,២	៣៦,៩	-	១៨,៧
តៃវ៉ាន់	៥,១	៦៦,៦	-	៤៦,២	១៦,៧	១៤,៣	៥,១	២៧,៩
អូស្ត្រាលី	-	-	-	-	-	-	៥,៧	-
អង់គ្លេស	-	-	-	-	-	-	-	-
ជប៉ុន	-	-	-	-	-	-	-	-
ហុងកុង	១៦,៦	៨,៨	២៧,៤	៣៥,៨	២៣,៧	២៨,៧	២៤,១	៣៣,៧
ហ្វីលីពីន	-	-	-	-	-	-	-	៥,២
ផ្សេងៗ	-	-	-	-	-	-	-	-
<b>សរុប</b>	<b>៥២៣,០</b>	<b>១៩២,៦</b>	<b>៥១៦,៣</b>	<b>២.១៣២,៧</b>	<b>៩៧០,៦</b>	<b>១.៧៦០,៦</b>	<b>៣៨១,២</b>	<b>៣៦២,៤</b>

( សមាមាត្រនៃគម្រោងវិនិយោគដែលបានអនុម័ត )

កម្ពុជា	៧១,៩	៥,៤	២៩,៩	១០,៦	៧២,៦	៧២,៦	២០,០	៩,២
ចិន	២៤,០	៥២,៥	៤៥,៣	៨០,៨	២២,៧	១៩,១	៦៦,២	៦៥,៣
កូរ៉េ	-	២,៩	២,២	០,២	-	០,៦	១,៣	-
សហរដ្ឋអាមេរិក	-	-	១,០	-	-	-	០,៤	០,១
ថៃ	-	-	២,០	-	-	-	-	-
វៀតណាម	-	-	១៤,២	-	-	២,៨	២,៩	១,៥
ម៉ាឡេស៊ី	-	-	-	៤,៣	-	០,៣	-	០,៣
សាំងហ្គាពួរ	-	-	-	០,៣	០,៥	២,១	-	៥,២
តៃវ៉ាន់	១,០	៣៤,៦	-	២,២	១,៧	០,៨	១,៣	៧,៧
អូស្ត្រាលី	-	-	-	-	-	-	១,៥	-
អង់គ្លេស	-	-	-	-	-	-	-	-
ជប៉ុន	-	-	-	-	-	-	-	-
ហុងកុង	៣,២	៤,៦	៥,៣	១,៧	២,៤	១,៦	៦,៣	៩,៣
ហ្វីលីពីន	-	-	-	-	-	-	-	១,៤
ផ្សេងៗ	-	-	-	-	-	-	-	-
<b>សរុប</b>	<b>១០០,០</b>	<b>១០០,០</b>	<b>១០០,០</b>	<b>១០០,០</b>	<b>១០០,០</b>	<b>១០០,០</b>	<b>១០០,០</b>	<b>១០០,០</b>

\* អថេរទ្រព្យ

ប្រភព : ក្រុមប្រឹក្សាអភិវឌ្ឍន៍កម្ពុជា ( គណៈកម្មការវិនិយោគកម្ពុជា )

## តារាង ៧: អត្រាប្តូរប្រាក់ប្រចាំថ្ងៃ ក្នុងខែកញ្ញា ឆ្នាំ២០២៤

( រៀល/១ដុល្លារអាមេរិក )

ថ្ងៃ	អត្រាប្តូរប្រាក់ទិញ			អត្រាប្តូរប្រាក់	បម្រែបម្រួលប្រចាំថ្ងៃ*	
	ទិញ	លក់	មធ្យម	ផ្លូវការ	កម្លាំង	តារាង
១	៤.០៥៨	៤.០៦៩	៤.០៦៤	៤.០៥៧	០,០	០,០
២	៤.០៦១	៤.០៧២	៤.០៦៧	៤.០៥៩	៣,០	០,១
៣	៤.០៦៩	៤.០៨២	៤.០៧៦	៤.០៦២	៨,០	០,២
៤	៤.០៦៧	៤.០៧៨	៤.០៧៣	៤.០៧៣	-២,០	០,០
៥	៤.០៦៩	៤.០៨០	៤.០៧៥	៤.០៧៦	២,០	០,០
៦	៤.០៦៨	៤.០៧៩	៤.០៧៤	៤.០៧៤	-១,០	០,០
៧	៤.០៦៨	៤.០៧៩	៤.០៧៤	៤.០៧៥	០,០	០,០
៨	៤.០៦៨	៤.០៧៩	៤.០៧៤	៤.០៧៦	០,០	០,០
៩	៤.០៦៣	៤.០៧៤	៤.០៦៩	៤.០៧៤	-៥,០	-០,១
១០	៤.០៦១	៤.០៧១	៤.០៦៦	៤.០៦៧	-២,០	០,០
១១	៤.០៥៨	៤.០៦៨	៤.០៦៣	៤.០៦៤	-៣,០	-០,១
១២	៤.០៥៥	៤.០៦៥	៤.០៦០	៤.០៦០	-៣,០	-០,១
១៣	៤.០៥២	៤.០៦២	៤.០៥៧	៤.០៥៧	-៣,០	-០,១
១៤	៤.០៥២	៤.០៦២	៤.០៥៧	៤.០៥៨	០,០	០,០
១៥	៤.០៥២	៤.០៦២	៤.០៥៧	៤.០៥៩	០,០	០,០
១៦	៤.០៥២	៤.០៦៣	៤.០៥៨	៤.០៥៤	០,០	០,០
១៧	៤.០៥១	៤.០៦២	៤.០៥៧	៤.០៥៤	-០,១	០,០
១៨	៤.០៥៤	៤.០៦៤	៤.០៥៩	៤.០៥៥	៣,០	០,១
១៩	៤.០៥៦	៤.០៦៨	៤.០៦២	៤.០៥៩	២,០	០,០
២០	៤.០៥៧	៤.០៦៩	៤.០៦៣	៤.០៦១	១,០	០,០
២១	៤.០៥៧	៤.០៦៩	៤.០៦៣	៤.០៦១	០,០	០,០
២២	៤.០៥៧	៤.០៦៩	៤.០៦៣	៤.០៦១	០,០	០,០
២៣	៤.០៦០	៤.០៧២	៤.០៦៦	៤.០៦៣	៣,០	០,១
២៤	៤.០៦០	៤.០៧២	៤.០៦៦	៤.០៦៣	០,០	០,០
២៥	៤.០៦១	៤.០៧២	៤.០៦៧	៤.០៦៣	១,០	០,០
២៦	៤.០៦១	៤.០៧២	៤.០៦៧	៤.០៦៣	០,០	០,០
២៧	៤.០៦០	៤.០៧១	៤.០៦៦	៤.០៦១	-១,០	០,០
២៨	៤.០៦០	៤.០៧១	៤.០៦៦	៤.០៦១	០,០	០,០
២៩	៤.០៦០	៤.០៧១	៤.០៦៦	៤.០៦១	០,០	០,០
៣០	៤.០៥៦	៤.០៧០	៤.០៦៣	៤.០៦១	-៤,០	-០,១
<b>មធ្យម</b>	<b>៤.០៥៩</b>	<b>៤.០៧១</b>	<b>៤.០៦៥</b>	<b>៤.០៦៣</b>	<b>-០,១</b>	<b>០,០</b>

\* គម្លាតអត្រាទិញទិញប្រចាំថ្ងៃ

**តារាង ៨: អត្រាប្តូរប្រាក់ប្រចាំខែ**

( អត្រាចុងគ្រា រៀល/១ដុល្លារអាមេរិក )

	អត្រាប្តូរប្រាក់ទីផ្សារ				អត្រាប្តូរប្រាក់ផ្លូវការ
	ទិញ	បរិប្រមូល % ប្រចាំខែ	លក់	មធ្យម	
កញ្ញា-១៥	៤.០៤៨	០,១០	៤.០៥៥	៤.០៥២	៤.០៥០
កញ្ញា-១៦	៤.០៣៩	០,១៧	៤.០៥០	៤.០៤៥	៤.០៣៧
កញ្ញា-១៧	៤.០៣៧	០,០៧	៤.០៤៦	៤.០៤២	៤.០៣៧
កញ្ញា-១៨	៤.០២៧	-០,២៧	៤.០៣៩	៤.០៣៣	៤.០១៨
កញ្ញា-១៩	៤.០៧៩	០,១២	៤.០៨៩	៤.០៨៤	៤.០៧៥
កញ្ញា-២០	៤.០៦៩	០,០០	៤.០៨៤	៤.០៧៧	៤.០៤៥
កញ្ញា-២១	៤.១០៩	០,១៧	៤.១១៤	៤.១១៤	៤.០៧៤
<b>២០២២</b>					
វិច្ឆិកា	៤.១១០	-០,៦០	៤.១២០	៤.១១៥	៤.១២២
ធ្នូ	៤.១១៣	០,០៧	៤.១២៣	៤.១១៨	៤.១១៧
<b>២០២៣</b>					
មករា	៤.១០២	-០,២៧	៤.១១៣	៤.១០៨	៤.១០៤
កុម្ភៈ	៤.០៥០	-១,២៧	៤.០៦៣	៤.០៥៧	៤.០៤៣
មីនា	៤.០៥១	០,០២	៤.០៦២	៤.០៥៧	៤.០៥៤
មេសា	៤.១១៤	១,៥៦	៤.១២៦	៤.១២០	៤.១១៥
ឧសភា	៤.១១៦	០,០៥	៤.១២៦	៤.១២១	៤.១១៦
មិថុនា	៤.១២៦	០,២៤	៤.១៣៦	៤.១៣១	៤.១៣០
កក្កដា	៤.១២៤	-០,០៥	៤.១៣៤	៤.១២៩	៤.១៣០
សីហា	៤.១៥១	០,៦៥	៤.១៦១	៤.១៥៦	៤.១៥៨
កញ្ញា	៤.១១៩	-០,៧៧	៤.១៣០	៤.១២៥	៤.១២២
តុលា	៤.១២៩	០,២៤	៤.១៣៧	៤.១៣៣	៤.១៣៥
វិច្ឆិកា	៤.១១៣	-០,៣៩	៤.១២៣	៤.១១៨	៤.១១៥
ធ្នូ	៤.០៨០	-០,៨០	៤.០៩០	៤.០៨៥	៤.០៨៥
<b>២០២៤</b>					
មករា	៤.០៨០	០,០០	៤.០៩១	៤.០៨៦	៤.០៨៣
កុម្ភៈ	៤.០៦៤	-០,៣៩	៤.០៧៣	៤.០៦៩	៤.០៦៩
មីនា	៤.០៤០	-០,៥៩	៤.០៤៩	៤.០៤៥	៤.០៤១
មេសា	៤.០៦៣	០,៥៧	៤.០៧៤	៤.០៦៩	៤.០៦៤
ឧសភា	៤.០៩៣	០,៧៤	៤.១០៧	៤.១០០	៤.០៩៣
មិថុនា	៤.១០៩	០,៣៩	៤.១២០	៤.១១៤	៤.១១៣
កក្កដា	៤.១០៦	-០,០៧	៤.១១៥	៤.១១១	៤.១០៨
សីហា	៤.០៥៨	-១,១៧	៤.០៦៩	៤.០៦៤	៤.០៥៧
កញ្ញា	៤.០៥៦	-០,០៥	៤.០៧០	៤.០៦៣	៤.០៦១







**តារាង ១១: តារាងគណនីវិភាគធនាគារកណ្តាល \***

(គិតជាប៊ីលានរៀល)

	ឧសភា-២៤	មិថុនា-២៤	កក្កដា-២៤	សីហា-២៤	កញ្ញា-២៤
<b>ទ្រព្យសកម្មបណ្តោះអាសន្ន</b>	<b>៧៨.៦៣៥,៦</b>	<b>៨០.៧៧៦,៧</b>	<b>៨២.០៥០,៥</b>	<b>៨៣.៥១១,១</b>	<b>៨៣.៧០៥,៦</b>
ឥណទេយ្យពីអនិវាសន៍	៨០.០០៨,៣	៨២.១៤៥,៥	៨៣.៤៣០,៧	៨៤.៨៩៧,១	៨៥.០៩៨,៥
ទ្រព្យអកម្មចំពោះអនិវាសន៍	-១.៣៧២,៧	-១.៣៦៨,៩	-១.៣៨០,២	-១.៣៨៦,០	-១.៣៩២,៩
<b>ឥណទេយ្យចំពោះគ្រឹះស្ថានឧទ្ទុលប្រាក់បញ្ញើផ្សេងទៀត</b>	<b>១.១៧៧,៧</b>	<b>១.០១១,៩</b>	<b>៨៦៩,០</b>	<b>៦៩៦,២</b>	<b>៦៤៤,០</b>
<b>ឥណទេយ្យសុទ្ធចំពោះរដ្ឋាភិបាល</b>	<b>-១១.១៣០,៩</b>	<b>-១១.២៦៧,៥</b>	<b>-១១.១៨១,១</b>	<b>-១០.៧៤៩,៤</b>	<b>-៩.៨៦៣,៦</b>
ឥណទេយ្យចំពោះរដ្ឋាភិបាល	០,០	០,០	០,០	០,០	០,០
ទ្រព្យអកម្មរដ្ឋាភិបាល	-១១.១៣០,៩	-១១.២៦៧,៥	-១១.១៨១,១	-១០.៧៤៩,៤	-៩.៨៦៣,៦
<b>ឥណទេយ្យចំពោះវិស័យផ្សេងៗ</b>	<b>៥៤,៥</b>	<b>៥៥,៦</b>	<b>៦៦,៤</b>	<b>៦៨,៣</b>	<b>៧០,០</b>
ឥណទេយ្យចំពោះគ្រឹះស្ថានហិរញ្ញវត្ថុផ្សេងទៀត	០,០	០,០	០,០	០,០	០,០
ឥណទេយ្យចំពោះរដ្ឋាភិបាលថ្នាក់ក្រោមជាតិ	០,០	០,០	០,០	០,០	០,០
ឥណទេយ្យចំពោះគ្រឹះស្ថានសាធារណៈមិនមែនហិរញ្ញវត្ថុ	០,០	០,០	០,០	០,០	០,០
ឥណទេយ្យចំពោះវិស័យឯកជន	៥៤,៥	៥៥,៦	៦៦,៤	៦៨,៣	៧០,០
<b>រូបិយប័ណ្ណមូលដ្ឋាន</b>	<b>៥៦.៣១៩,១</b>	<b>៥៦.៩៤៨,៦</b>	<b>៥៧.៩១៨,៧</b>	<b>៥៨.១៧៦,៣</b>	<b>៥៧.០០៨,៦</b>
រូបិយវត្ថុក្នុងចរាចរណ៍	១៧.៤៣៦,៩	១៧.២០៥,១	១៧.១១១,៥	១៧.៣២១,៤	១៧.៩១៤,៦
ទ្រព្យអកម្មចំពោះគ្រឹះស្ថានទទួលប្រាក់បញ្ញើផ្សេងទៀត	៣៨.៨៨៤,១	៣៩.៧៤៣,២	៤០.៧៦២,៣	៤០.៨១២,២	៣៩.០៦៨,៩
ទ្រព្យអកម្មចំពោះវិស័យផ្សេងទៀត	៣៨,១	៤០,៤	៤៤,៨	៤២,៧	២៥,០
<b>ទ្រព្យអកម្មផ្សេងៗចំពោះគ្រឹះស្ថានឧទ្ទុលប្រាក់បញ្ញើផ្សេងទៀត</b>	<b>១០.៨១៦,៩</b>	<b>១០.៧២៣,៧</b>	<b>១០.០១៧,៦</b>	<b>៩.៦៣៦,៤</b>	<b>៩.៧៤៥,០</b>
<b>ប្រាក់បញ្ញើ និងមូលបត្រមិនមែនភាគហ៊ុន មិនរាប់បញ្ចូលក្នុង</b>					
<b>រូបិយប័ណ្ណមូលដ្ឋាន</b>	<b>៤៩,៤</b>	<b>៥២,៦</b>	<b>៥១,១</b>	<b>៥០,៨</b>	<b>៥០,៨</b>
ប្រាក់បញ្ញើ រាប់បញ្ចូលក្នុងរូបិយវត្ថុទូទៅ	០,០	០,០	០,០	០,០	០,០
មូលបត្រមិនមែនភាគហ៊ុនរាប់បញ្ចូលក្នុងរូបិយវត្ថុទូទៅ	០,០	០,០	០,០	០,០	០,០
ប្រាក់បញ្ញើ មិនរាប់បញ្ចូលក្នុងរូបិយវត្ថុទូទៅ	៤៩,៤	៥២,៦	៥១,១	៥០,៨	៥០,៨
មូលបត្រមិនមែនភាគហ៊ុន មិនរាប់បញ្ចូលក្នុងរូបិយវត្ថុទូទៅ	០,០	០,០	០,០	០,០	០,០
<b>ប្រាក់កម្ចី</b>	<b>០,០</b>	<b>០,០</b>	<b>០,០</b>	<b>០,០</b>	<b>០,០</b>
<b>ឧបករណ៍ហិរញ្ញវត្ថុនិស្សន្ទ</b>	<b>០,០</b>	<b>០,០</b>	<b>០,០</b>	<b>០,០</b>	<b>០,០</b>
<b>ភាគហ៊ុន និង មូលធនផ្សេងទៀត</b>	<b>៤.៩៣៨,៩</b>	<b>៥.៩៥៥,១</b>	<b>៦.៨៨៩,៤</b>	<b>៨.៦៣៦,៧</b>	<b>១០.៧៣៦,០</b>
<b>ខ្ទង់ផ្សេងៗ (សុទ្ធ)</b>	<b>-៣.៣៨៧,៤</b>	<b>-៣.១៤៣,៣</b>	<b>-៣.០៧២,១</b>	<b>-៣.០១៤,៤</b>	<b>-៣.០២៤,៥</b>
<b>ភ្ញៀវផ្គត់ផ្គង់ IFS</b>	<b>០,០</b>	<b>០,០</b>	<b>០,០</b>	<b>០,០</b>	<b>០,០</b>

\* រាប់បញ្ចូលតែទិន្នន័យធនាគារកណ្តាល

\*\* ទិន្នន័យកែសម្រួល

**តារាង ១២: តារាងគណនីវិភាគគ្រឹះស្ថានទទួលប្រាក់បញ្ញើផ្សេងៗ**

(គិតជាប៊ីលានរៀល)

	ឧសភា-២៤	មិថុនា-២៤	កក្កដា-២៤	សីហា-២៤	កញ្ញា-២៤
<b>ប្រាក់បញ្ញើសរុប</b>	-៧.៦៩៥,០	-៦.២៥៤,៣	-៣.២៦៨,០	-៣៧៦,២	១.៤៤៣,៨
ឥណទេយ្យពីអនិវាសន៍	៣១.៥៤១,៧	៣២.៤៨៨,៦	៣៥.១៣០,០	៣៦.៦៧០,៩	៣៨.១១៦,៦
ប្រាក់បញ្ញើពីអនិវាសន៍	-៣៩.២៣៦,៦	-៣៨.៧៤៣,០	-៣៨.៣៩៨,០	-៣៧.០៤៧,១	-៣៦.២៧២,៨
<b>ឥណទេយ្យចំពោះបណ្ណាល័យ</b>	៥១.៦៤៩,៤	៥២.២៤៤,៥	៥២.៣៧៩,៥	៥២.៥៦២,៦	៥១.៧៧១,៤
រូបិយវត្ថុ	២.៤១៨,៧	២.៣៩៣,៤	២.៣៨៧,៥	២.៥២៦,៦	២.៥៥០,១
ប្រាក់បញ្ញើជាទុនបម្រុង និងមូលបត្រមិនមែនភាគហ៊ុន	៤៩.១៨៨,៦	៤៩.៨៥១,១	៤៩.៩៩១,០	៥០.០៣៦,០	៤៩.១៩៩,០
ឥណទេយ្យផ្សេងៗចំពោះធនាគារកណ្តាល	៤២,១	៣៧,៩	៣៤,០	៣១,០	២៦,៤
<b>ឥណទេយ្យសុទ្ធចំពោះរដ្ឋាភិបាល</b>	-១០.៥៥៦,៤	-១០.៧២៩,៣	-១០.៧២១,១	-១០.៨៣១,៨	-១១.១៦២,៧
ឥណទេយ្យចំពោះរដ្ឋាភិបាល	៤៩១,៧	៥៣០,៥	៥១៤,៦	៥២៦,៣	៥៣៨,៦
ប្រាក់បញ្ញើរដ្ឋាភិបាល	-១១.០៤៨,១	-១១.២៥៩,៨	-១១.២៣៥,៧	-១១.៣៥៨,១	-១១.៧០១,៤
<b>ឥណទេយ្យចំពោះវិស័យឯកជន</b>	២៣២.៥៦៥,៧	២៣៥.២១៨,៤	២៣៥.៧៧៥,៧	២៣៣.៦៤៩,៤	២៣៥.៦៦២,៧
ឥណទេយ្យចំពោះគ្រឹះស្ថានហិរញ្ញវត្ថុផ្សេងៗ	៣.៨៨២,៧	៣.៨៥៣,២	៣.៨៣៣,១	២.៦៩៧,៣	២.៧០៤,៣
ឥណទេយ្យចំពោះរដ្ឋាភិបាលថ្នាក់ក្រោមជាតិ	០,០	០,០	០,០	០,០	០,០
ឥណទេយ្យចំពោះគ្រឹះស្ថានសាធារណៈមិនមែនហិរញ្ញវត្ថុ	១៣,៥	១,៨	៤៦,៥	១,៣	៨,៨
ឥណទេយ្យចំពោះវិស័យឯកជន	២២៨.៦៦៩,៥	២៣១.៣៦៣,៤	២៣១.៨៩៦,០	២៣០.៩៥០,៨	២៣២.៩៤៩,៦
<b>ប្រាក់បញ្ញើសរុបសរុប</b>	៣.៤៩៥,០	៣.៤៩៦,៤	៣.៤១៦,២	៣.៧៣៤,៤	៣.៤៥៤,០
<b>ប្រាក់បញ្ញើបន្ត រាប់បញ្ចូលក្នុងមិយវត្ថុទុន</b>	២៨.៧៩៧,០	២៩.៤៤០,០	២៩.៩៤៨,៦	៣០.៧៨៣,៤	៣១.៦២៤,៥
<b>ប្រាក់បញ្ញើផ្សេងៗ រាប់បញ្ចូលក្នុងមិយវត្ថុទុន</b>	១៦២.៣៣៥,១	១៦៤.៨០១,៦	១៦៧.៧៤៣,៨	១៦៧.៩៣៥,២	១៧០.៥០៤,៨
<b>មូលបត្រមិនមែនភាគហ៊ុន រាប់បញ្ចូលក្នុងមិយវត្ថុទុន</b>	០,០	០,០	០,០	០,០	០,០
<b>ប្រាក់បញ្ញើមិនរាប់បញ្ចូលក្នុងមិយវត្ថុទុន</b>	១៨៩,៧	១៦៦,៤	២២១,៨	២០៩,៥	២៤៨,៤
<b>មូលបត្រមិនមែនភាគហ៊ុន មិនរាប់បញ្ចូលក្នុងមិយវត្ថុទុន</b>	០,០	០,០	០,០	០,០	០,០
<b>ប្រាក់កម្ចី</b>	២.២២៧,៥	២.២៣៦,១	២.៣៩០,១	១.៤៨៤,៤	១.៤២១,២
<b>ឧបករណ៍ហិរញ្ញវត្ថុនិស្សន្ទ</b>	០,០	០,០	០,០	០,០	០,០
<b>ភាគហ៊ុន និង មូលធនផ្សេងៗ</b>	៦១.៧៤៤,៥	៦១.៩៩៥,៩	៦២.២៣៧,០	៦១.៤៨៥,៣	៦២.៦៧៦,០
<b>ខ្ទង់ផ្សេងៗ (សុទ្ធ)</b>	៦.៧៣៥,០	៧.៥៨២,៨	៧.៨០៨,៦	៨.៥៦៧,៣	៧.៣៨៦,៨
<b>ផ្ទៀងផ្ទាត់តាម IFS</b>	០,០	០,០	០,០	០,០	០,០

\* រាប់បញ្ចូលទិន្នន័យរបស់គ្រឹះស្ថានធនាគារពាណិជ្ជ និងគ្រឹះស្ថានមីក្រូហិរញ្ញវត្ថុទទួលប្រាក់បញ្ញើ

\*\* ទិន្នន័យកែសម្រួល

**តារាង ១៣: តារាងគណនីវិភាគគ្រឹះស្ថានទទួលប្រាក់បញ្ញើ\***

(គិតជាប៊ីលានរៀល)

	ឧសភា-២៤	មិថុនា-២៤	កក្កដា-២៤	សីហា-២៤	កញ្ញា-២៤
<b>ទ្រព្យសកម្មរួមទេសសុទ្ធ</b>	៧០.៩៤០,៧	៧៤.៥២២,៤	៧៨.៧៨២,៥	៨៣.១៣៥,០	៨៥.៥៤៩,៤
ឥណទេយ្យពីអនិវាសន៍	១១១.៥៥០,០	១១៤.៦៣៤,២	១១៨.៥៦០,៧	១២១.៥៦៨,០	១២៣.២១៥,១
ទ្រព្យអកម្មចំពោះអនិវាសន៍	-៤០.៦០៩,៣	-៤០.១១១,៨	-៣៩.៧៧៨,២	-៣៨.៤៣៣,១	-៣៧.៦៦៥,៨
<b>គណនេយ្យក្នុងស្រុក</b>	២១០.៩៣២,៩	២១៣.២៧៧,៦	២១៣.៩៣៩,៨	២១២.០៩៥,៦	២១៤.៧០៦,៣
ឥណទេយ្យសុទ្ធចំពោះរដ្ឋាភិបាល	-២១.៦៨៧,៣	-២១.៩៩៦,៧	-២១.៩០២,២	-២១.៦២១,៦	-២១.០២៦,៣
ឥណទេយ្យចំពោះរដ្ឋាភិបាល	៤៩១,៧	៥៣០,៥	៥១៤,៦	៥២៦,៣	៥៣៨,៦
ទ្រព្យអកម្មរដ្ឋាភិបាល	-២២.១៧៥,១	-២២.៥២៧,២	-២២.៤១៦,៨	-២២.១៤៧,៩	-២១.៥៦៥,០
ឥណទេយ្យចំពោះវិស័យផ្សេងៗ	២៣២.៦២០,២	២៣៥.២៧៤,៣	២៣៥.៤៤២,០	២៣៣.៧១៧,២	២៣៥.៧៣២,៧
ឥណទេយ្យចំពោះគ្រឹះស្ថានហិរញ្ញវត្ថុផ្សេងទៀត	៣.៨៨២,៧	៣.៨៥៣,២	៣.៨៣៣,១	២.៦៩៧,៣	២.៧០៤,៣
ឥណទេយ្យចំពោះរដ្ឋាភិបាលថ្នាក់ក្រោមជាតិ	០,០	០,០	០,០	០,០	០,០
ឥណទេយ្យចំពោះគ្រឹះស្ថានសាធារណៈមិនមែនហិរញ្ញវត្ថុ	១៣,៥	១,៨	៤៦,៥	១,៣	៨,៨
ឥណទេយ្យចំពោះវិស័យឯកជន	២២៨.៧២៤,០	២៣១.៤១៩,៤	២៣១.៥៦២,៤	២៣១.០១៨,៦	២៣៣.០១៥,៦
<b>ទ្រព្យអកម្មជាតិយុទ្ធសាស្ត្រ (M2)</b>	២០៦.១៨៨,៤	២០៩.៤៩៣,៧	២១២.៤៦១,២	២១៣.៥៥៨,១	២១៧.៥១៨,៩
រូបិយវត្ថុគ្រឹះស្ថានទទួលប្រាក់បញ្ញើ	១៥.០១៨,២	១៤.៨១១,៧	១៤.៧២៤,០	១៤.៧៩៦,៨	១៥.៣៦៤,៥
ប្រាក់បញ្ញើចរន្ត	២៨.៨១៧,០	២៩.៨៦២,៣	២៩.៩៧៥,៤	៣០.៨០៨,២	៣១.៦៣១,៦
ប្រាក់បញ្ញើផ្សេងទៀត	១៦២.៣៥៣,១	១៦៤.៨១៩,៦	១៦៧.៧៦១,៨	១៦៧.៩៥៣,១	១៧០.៥២២,៨
មូលបត្រមិនមែនភាគហ៊ុន	០,០	០,០	០,០	០,០	០,០
<i>ក្នុងនោះជាប្រភេទប្រាក់បញ្ញើ (នៃ M2)</i>	<i>១៧៣.៥៩០,០</i>	<i>១៧៦.៣៦៨,២</i>	<i>១៧៨.៩៩២,៤</i>	<i>១៧៩.៩៣១,៩</i>	<i>១៨៣.០៥៨,៨</i>
<b>ប្រាក់បញ្ញើមិនរាប់បញ្ចូលក្នុងមូលបត្រមិនមែនភាគហ៊ុន</b>	២៣៨,១	២១៩,០	២៧២,៩	២៦០,៣	២៩៩,២
<b>មូលបត្រមិនមែនភាគហ៊ុន មិនរាប់បញ្ចូលក្នុងមូលបត្រមិនមែនភាគហ៊ុន</b>	០,០	០,០	០,០	០,០	០,០
<b>ប្រាក់កម្ចី</b>	២.២២៧,៥	២.២៣៦,១	២.៣៩០,១	១.៨៨៨,៤	១.៨២១,២
<b>ឧបករណ៍ហិរញ្ញវត្ថុនិស្ស័យ</b>	០,០	០,០	០,០	០,០	០,០
<b>ភាគហ៊ុន និង មូលបត្រផ្សេងទៀត</b>	៦៦.៧២៣,៤	៦៧.៩៥០,៩	៦៩.១២៦,៤	៧០.៥២២,០	៧៣.៤១២,០
<b>ខ្ទង់ផ្សេងៗ (សុទ្ធ)</b>	៦.៤៩៥,២	៧.៩០០,៣	៨.៤៧១,៨	៩.០០១,៧	៧.២០៤,៥
<b>ផ្ទៀងផ្ទាត់តាម IFS</b>	០,០	០,០	០,០	០,០	០,០

\* រាប់បញ្ចូលទិន្នន័យរបស់ធនាគារកណ្តាល និងគ្រឹះស្ថានទទួលប្រាក់បញ្ញើផ្សេងទៀត (ODCs)

\*\* ទិន្នន័យកែសម្រួល

**តារាង ១៤: តារាងគណនីវិភាគគ្រឹះស្ថានហិរញ្ញវត្ថុផ្សេងៗ** \*

(គិតជាប៊ីលានរៀល)

	ឧសភា-២៤	មិថុនា-២៤	កក្កដា-២៣	សីហា-២៤	កញ្ញា-២៤
<b>ទ្រព្យសកម្មបរទេសសុទ្ធ</b>	-១.០២៩,៩	-៩៨០,៥	-៩៧០,៦	-៩៤២,០	-៨៩៣,២
ឥណទេយ្យពីអនិវាសជន	៥៤១,០	៥៦៩,១	៥៧៥,៩	៥៨៥,៣	៥៨៦,៤
ទ្រព្យអកម្មចំពោះអនិវាសជន	-១.៥៧០,៩	-១.៥៤៩,៥	-១.៥៤៦,៥	-១.៥២៧,៣	-១.៤៧៩,៦
<b>ឥណទេយ្យចំពោះគ្រឹះស្ថានទទួលប្រាក់បញ្ញើផ្សេងៗ</b>	៦.០៤៤,៣	៥.៩៨០,៤	៥.៩៩៦,៤	៥.៩៦០,១	៦.០៨៧,៩
<b>ឥណទេយ្យសុទ្ធចំពោះរដ្ឋាភិបាល</b>	-១១,៥	-១១,២	-១១,៤	-១២,០	-១២,៨
ឥណទេយ្យចំពោះរដ្ឋាភិបាល	៤,៧	៤,៩	៥,១	៥,២	៥,៤
ទ្រព្យអកម្មរដ្ឋាភិបាល	-១៦,២	-១៦,១	-១៦,៤	-១៧,២	-១៨,១
<b>ឥណទេយ្យចំពោះវិស័យផ្សេងៗ</b>	៨.៦៩១,៥	៨.៧១៧,៧	៨.៧៤៤,០	៨.៨២៦,៤	៨.៩០០,៦
ឥណទេយ្យចំពោះរដ្ឋាភិបាលថ្នាក់ក្រោមជាតិ	០,០	០,០	០,០	០,០	០,០
ឥណទេយ្យចំពោះគ្រឹះស្ថានសាធារណៈមិនមែនហិរញ្ញវត្ថុ	២,៦	២,៦	២,៦	២,៦	១,៥
ឥណទេយ្យចំពោះវិស័យឯកជន	៨.៦៨៩,០	៨.៧១៥,១	៨.៧៤១,៣	៨.៨២៣,៨	៨.៨៩៩,១
<b>ប្រាក់បញ្ញើ</b>	១,៦	១,៧	១,៦	១,៧	១,៨
<b>មូលបត្រមិនមែនភាគហ៊ុន</b>	០,៨	០,០	០,០	០,០	០,០
<b>ប្រាក់កម្ចី</b>	៤.៩២៨,៦	៤.៩០៦,៥	៤.៩៧៧,៥	៥.០០៦,៥	៥.១៨៥,០
<b>ឧបករណ៍ហិរញ្ញវត្ថុនិស្សន្ទ</b>	០,០	០,០	០,០	០,០	០,០
<b>ភាគហ៊ុន និង មូលធនផ្សេងៗ</b>	៦.៦១៨,៣	៦.៥០០,៨	៦.៥១០,៥	៦.៥៦៣,៣	៦.៥៩៩,៦
<b>ខ្ទង់ផ្សេងៗ (សុទ្ធ)</b>	-១៤៩,៩	-១១៨,០	-១៤៦,៧	-១៥៤,៦	-១៨២,៧
<b>ផ្ទៀងផ្ទាត់តាម IFS</b>	០,០	០,០	០,០	០,០	០,០

\* រាប់បញ្ចូលតែទិន្នន័យរបស់គ្រឹះស្ថានធនាគារឯកទេសចាប់ពីថ្ងៃ-២០១៣ ដល់ថ្ងៃ-២០២០។ ចាប់ពីមករា-២០២១ ដល់បច្ចុប្បន្ន គឺរាប់បញ្ចូលទិន្នន័យរបស់គ្រឹះស្ថានធនាគារឯកទេស គ្រឹះស្ថានប្រឹក្សាហិរញ្ញវត្ថុ និងក្រុមហ៊ុនធានារ៉ាប់រង។

\*\* ទិន្នន័យកែសម្រួល

## តារាង ១៥: តារាងគណនីវិភាគគ្រឹះស្ថានហិរញ្ញវត្ថុ\*

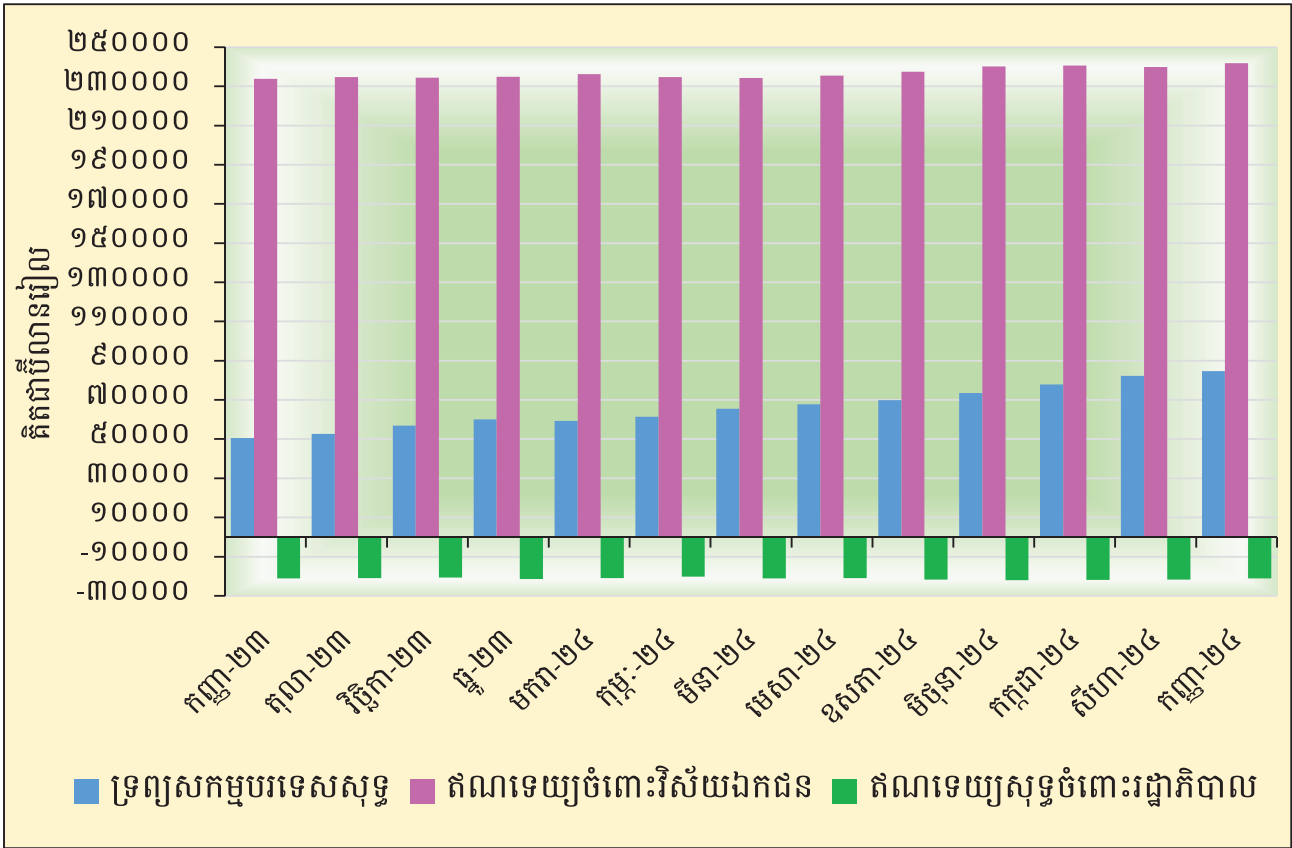
(គិតជាប៊ីលានរៀល)

	ឧសភា-២៤	មិថុនា-២៤	កក្កដា-២៤	សីហា-២៤	កញ្ញា-២៤
<b>ទ្រព្យសកម្មបរទេសសុទ្ធ</b>	៦៩.៩១០,៨	៧៣.៥៤១,៩	៧៧.៨១១,៩	៨២.១៩៣,០	៨៤.៦៥៦,១
ឥណទេយ្យពីអនិវាសន៍	១១២.០៩១,០	១១៥.២០៣,៣	១១៩.១៣៦,៦	១២២.១៥៣,៤	១២៣.៨០១,៥
ទ្រព្យអកម្មចំពោះអនិវាសន៍	-៤២.១៨០,២	-៤១.៦៦១,៤	-៤១.៣២៤,៦	-៣៩.៩៦០,៤	-៣៩.១៤៥,៤
<b>ឥណទេយ្យក្នុងស្រុក</b>	២១៥.៧៣០,២	២១៨.១៣១,០	២១៨.៨៣៩,៣	២១៨.២១២,៧	២២០.៨៨៩,៨
ឥណទេយ្យសុទ្ធចំពោះរដ្ឋាភិបាល	-២១.៦៩៨,៨	-២២.០០៧,៩	-២១.៩១៣,៦	-២១.៦៣៣,៦	-២១.០៣៩,១
ឥណទេយ្យចំពោះរដ្ឋាភិបាល	៤៩៦,៥	៥៣៥,៤	៥១៩,៧	៥៣១,៥	៥៤៤,០
ទ្រព្យអកម្មចំពោះរដ្ឋាភិបាល	-២២.១៩៤,២	-២២.៤៧៣,៣	-២២.៤៣៣,២	-២២.១៦៥,២	-២១.៤៨៣,១
ឥណទេយ្យចំពោះវិស័យផ្សេងៗ	២៣៧.៤២៩,០	២៤០.១៣៨,៩	២៤០.៧៥២,៩	២៣៩.៨៤៦,៣	២៤១.៩២៨,៩
ឥណទេយ្យចំពោះរដ្ឋាភិបាលថ្នាក់ក្រោមជាតិ	០,០	០,០	០,០	០,០	០,០
ឥណទេយ្យចំពោះគ្រឹះស្ថានសាធារណៈមិនមែនហិរញ្ញវត្ថុ	១៦,១	៤,៤	៤៩,២	៣,៩	១០,៣
ឥណទេយ្យចំពោះវិស័យឯកជន	២៣៧.៤១២,៩	២៤០.១៣៤,៥	២៤០.៧០៣,៧	២៣៩.៨៤២,៤	២៤១.៩១៨,៧
<b>រូបិយវត្ថុប្រក់គ្រឹះស្ថានហិរញ្ញវត្ថុ</b>	១៤.៩៧៣,៦	១៤.៧៩៨,០	១៤.៧០៩,៧	១៤.៧៧៨,៩	១៥.៣៤៨,៥
<b>ប្រាក់បញ្ញើ</b>	១៨៨.៣០៥,៥	១៩១.៦៩៧,៤	១៩៤.៧២២,៩	១៩៥.៨៣៧,១	១៩៩.២១១,០
<b>មូលបត្រមិនមែនឥណទេយ្យ</b>	០,០	០,០	០,០	០,០	០,០
<b>ប្រាក់កម្ចី</b>	៦.៨៥៨,៩	៦.៨៤៨,៤	៧.០៩៧,៧	៦.៦៣៥,០	៦.៧៣៣,៩
<b>ឧបករណ៍ហិរញ្ញវត្ថុនិស្សន្ទ</b>	០,០	០,០	០,០	០,០	០,០
<b>ភាគហ៊ុន និង មូលធនផ្សេងទៀត</b>	៧៣.៣៤១,៦	៧៤.៤៥១,៨	៧៥.៦៣៦,៨	៧៧.០៨៥,៣	៨០.០០១,៦
<b>ខ្ទង់ផ្សេងៗ (សុទ្ធ)</b>	-១៣៣,៦	១.៤៦១,៧	២.០៦៨,៦	៣.៦៥៣,៨	១.៧៦២,៤
<b>ផ្ទៀងផ្ទាត់តាម IFS</b>	០,០	០,០	០,០	០,០	០,០

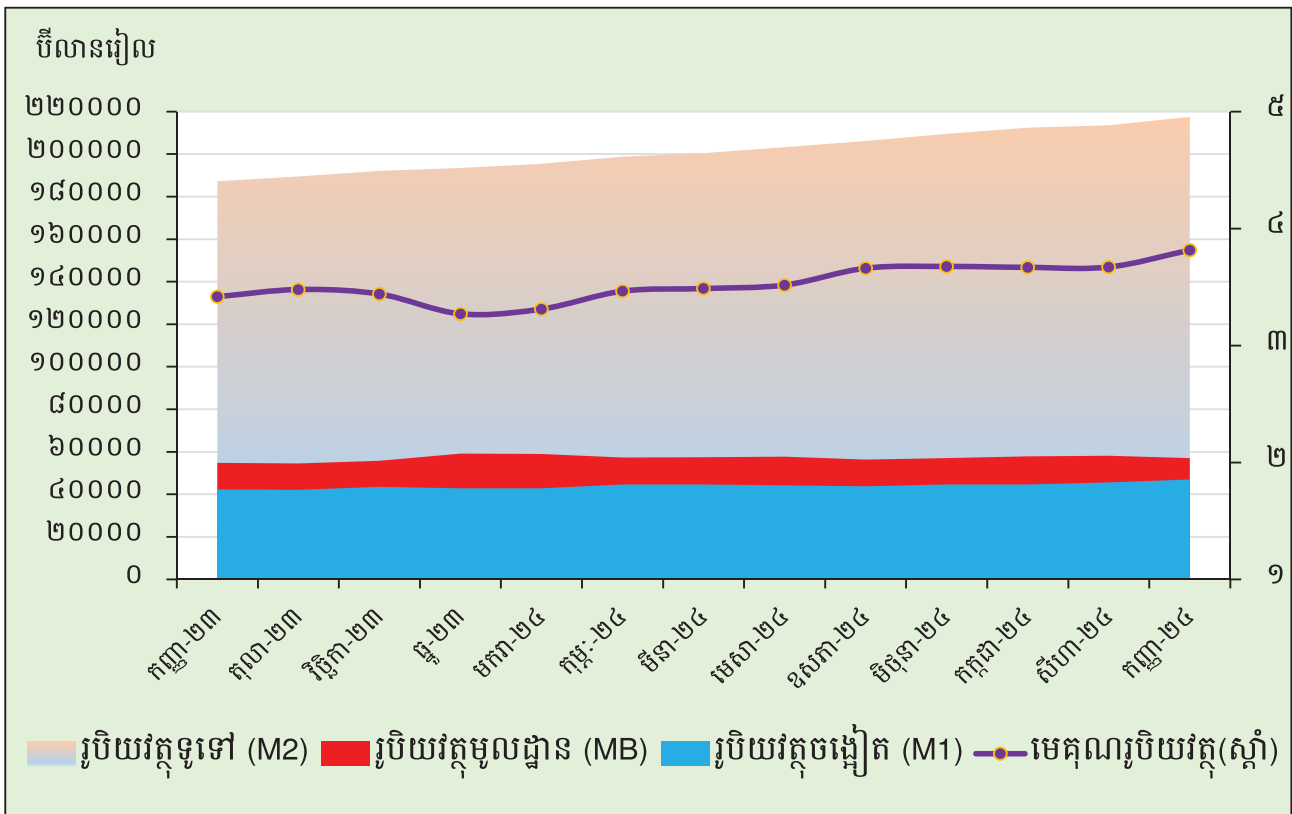
\* រាប់បញ្ចូលទិន្នន័យរបស់គ្រឹះស្ថានទទួលប្រាក់បញ្ញើ និងគ្រឹះស្ថានហិរញ្ញវត្ថុផ្សេងទៀត

\*\* ទិន្នន័យកែសម្រួល

### ក្រាហ្វស្តីតិ ៨: ស្ថានភាពគ្រឹះស្ថានហិរញ្ញវត្ថុ



### ក្រាហ្វស្តីតិ ៩: ធាតុផ្សេងៗនៃរូបិយវត្ថុសរុប

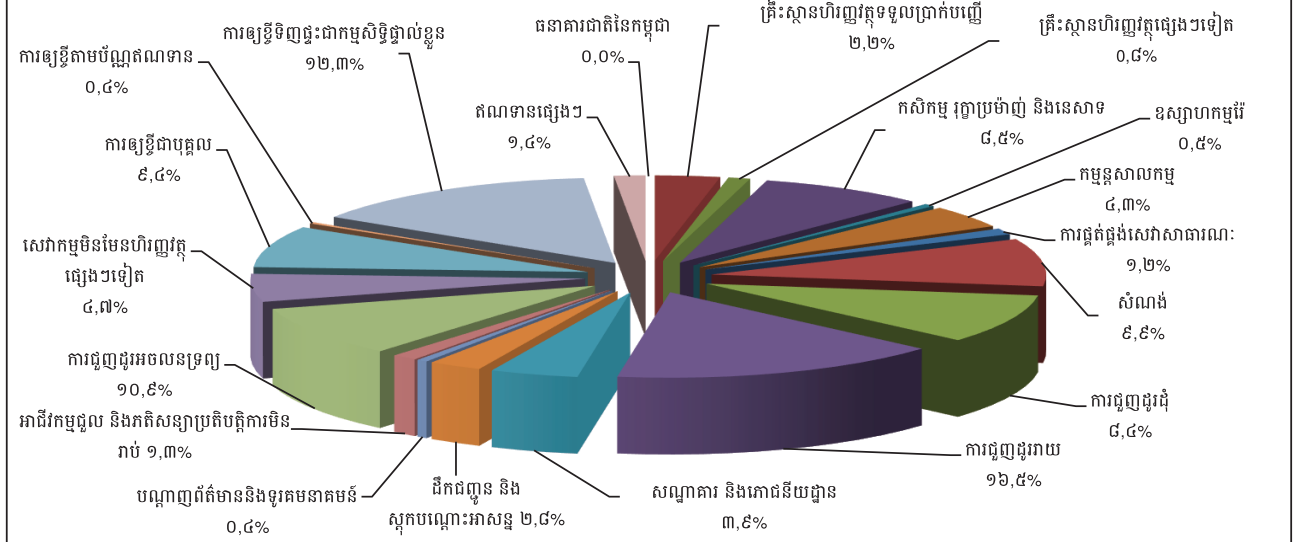


**តារាង ១៦: ឥណទានផ្តល់ដោយគ្រឹះស្ថានធនាគារតាមប្រភេទទំនួញ**

( ឯកតា : ប៊ីលានរៀល )

	ឧសភា-២៤	មិថុនា-២៤	កក្កដា-២៤	សីហា-២៤	កញ្ញា-២៤
<b>១. គ្រឹះស្ថានហិរញ្ញវត្ថុ</b>	<b>៦.៤៩៧,២</b>	<b>៦.៧៣៦,៤</b>	<b>៦.៤៥៣,០</b>	<b>៦.៦៩៦,៩</b>	<b>៦.៧២៣,៦</b>
១.១ ធនាគារជាតិនៃកម្ពុជា	០,០	០,០	០,០	០,០	០,០
១.២ គ្រឹះស្ថានហិរញ្ញវត្ថុទទួលប្រាក់បញ្ញើ	៥.១៣០,៣	៤.៩៣៩,៤	៥.០៧២,៩	៤.៨៥៧,១	៤.៩១១,៦
១.៣ គ្រឹះស្ថានហិរញ្ញវត្ថុផ្សេងៗទៀត	១.៣៦៦,៩	១.៧៩៦,៩	១.៣៨០,១	១.៨៣៩,៨	១.៨១២,០
<b>២. គ្រឹះស្ថានមិនមែនសេវាហិរញ្ញវត្ថុ</b>	<b>១៦៣.៤៩៦,០</b>	<b>១៦៥.៦៦៥,៦</b>	<b>១៦៦.០៦៥,២</b>	<b>១៦៤.១៥៥,៥</b>	<b>១៦៥.៩៤៤,២</b>
២.១ កសិកម្ម រុក្ខាប្រមាញ់ និងនេសាទ	១៩.១៩១,១	១៩.១៧៨,២	១៩.១៩៦,៤	១៩.១១២,៦	១៩.២៨៣,៩
២.២ ឧស្សាហកម្មរ៉ែ	១.១៩៥,១	១.១៦៩,០	១.១៧៦,៩	១.១១៩,៥	១.២០៤,១
២.៣ កម្មវិធីសាលកម្ម	៩.៤៣២,០	៩.៥០៣,៧	៩.៣១៥,២	៩.២៩៤,២	៩.៧០៥,៨
២.៤ ការផ្គត់ផ្គង់សេវាសាធារណៈ	២.៥៥១,៤	២.៦២៤,២	២.៦៨៤,២	២.៦៦៧,៩	២.៧៩៣,៦
២.៥ សំណង់	២០.៨៨៦,៥	២២.២២៤,១	២២.៤៧៩,៣	២២.៤៦៥,៩	២២.៣២៤,៦
២.៦ ការជួញដូរដុំ	១៨.៩៨០,៩	១៩.៣២៦,០	១៩.៣០៣,៨	១៩.០៦៨,៧	១៩.០៤៥,០
២.៧ ការជួញដូររាយ	៣៧.៥០១,០	៣៧.៦០១,៣	៣៧.៤៧៦,០	៣៧.០៦៤,១	៣៧.២៤៧,១
២.៨ សណ្ឋាគារ និងភោជនីយដ្ឋាន	៨.១៩៣,២	៨.២០៦,៩	៨.៣៦០,៤	៨.២២២,៣	៨.៤២៣,៤
២.៩ ដឹកជញ្ជូន និងស្តុកបណ្តោះអាសន្ន	៦.៤២១,៦	៦.៣៩០,៥	៦.៣៧៣,៧	៦.២៧៧,២	៦.២២៤,០
២.១០ បណ្តាញព័ត៌មាននិងទូរគមនាគមន៍	១.០៥២,១	១.០៣៥,៧	១.០៣៤,៦	១.០១៤,០	១.០០៣,០
២.១១ អាជីវកម្មជួល និងភតិសន្យាប្រតិបត្តិការមិនរាប់បញ្ចូលភតិសន្យា និងការជួលអចលនទ្រព្យ	៣.០០២,០	២.៨៩៤,២	២.៩៩៧,៣	២.៩៦៣,៩	២.៩៣៣,៦
២.១២ ការជួញដូរអចលនទ្រព្យ	២៤.៤៨៩,១	២៤.៦៦៣,៣	២៤.៧៩១,០	២៤.១១០,២	២៤.៦៧៤,៨
២.១៣ សេវាកម្មមិនមែនហិរញ្ញវត្ថុផ្សេងៗទៀត	១១.០០០,០	១០.៨៤៨,៥	១០.៨៧៦,៥	១០.៧៧៤,០	១០.៦៨១,៥
<b>៣. កម្មវិធីបញ្ចប់ខ្លួន</b>	<b>៤៩.០០២,៧</b>	<b>៤៩.៨៥២,៣</b>	<b>៤៩.៩៩០,១</b>	<b>៤៩.៩៣៨,៨</b>	<b>៤៩.៨២៤,៩</b>
៣.១ ការឱ្យខ្ចីជាបុគ្គល	២១.០២២,៥	២១.៤៨៩,១	២១.៧១៣,៩	២១.២៦៨,៤	២១.១៦៩,១
៣.២ ការឱ្យខ្ចីតាមប័ណ្ណឥណទាន	៧៤៩,០	៧៨២,១	៧៩៩,៧	៨០៩,៨	៨២៧,៨
៣.៣ ការឱ្យខ្ចីទិញផ្ទះជាកម្មសិទ្ធិផ្ទាល់ខ្លួន	២៧.២៣១,២	២៧.៥៧១,១	២៧.៤៧៦,៥	២៧.៨៦០,៦	២៧.៨៣៦,១
<b>៤. ឥណទានផ្សេងៗ</b>	<b>២.៩៤១,១</b>	<b>៣.០២៧,៨</b>	<b>២.៩៩៩,១</b>	<b>២.៩៣៥,០</b>	<b>៣.០៩៥,៦</b>
<b>សរុបឥណទានផ្តល់</b>	<b>២២២.៧៣៧,០</b>	<b>២២៥.២៧២,១</b>	<b>២២៥.៩០៧,៤</b>	<b>២២៣.៧១៥,១</b>	<b>២២៥.៥៩២,៤</b>

**ក្រាហ្វស្ថិតិ ១០ : ឥណទានផ្តល់ដោយគ្រឹះស្ថានធនាគារតាមប្រភេទទំនួញ ក្នុងខែកញ្ញា ឆ្នាំ២០២៤**  
(គិតជាភាគរយនៃឥណទានសរុប)



**តារាង ១៧: បម្រែបម្រួលប្រចាំខែនៃឥណទានផ្តល់ដោយគ្រឹះស្ថានធនាគារតាមប្រភេទវិស័យ**

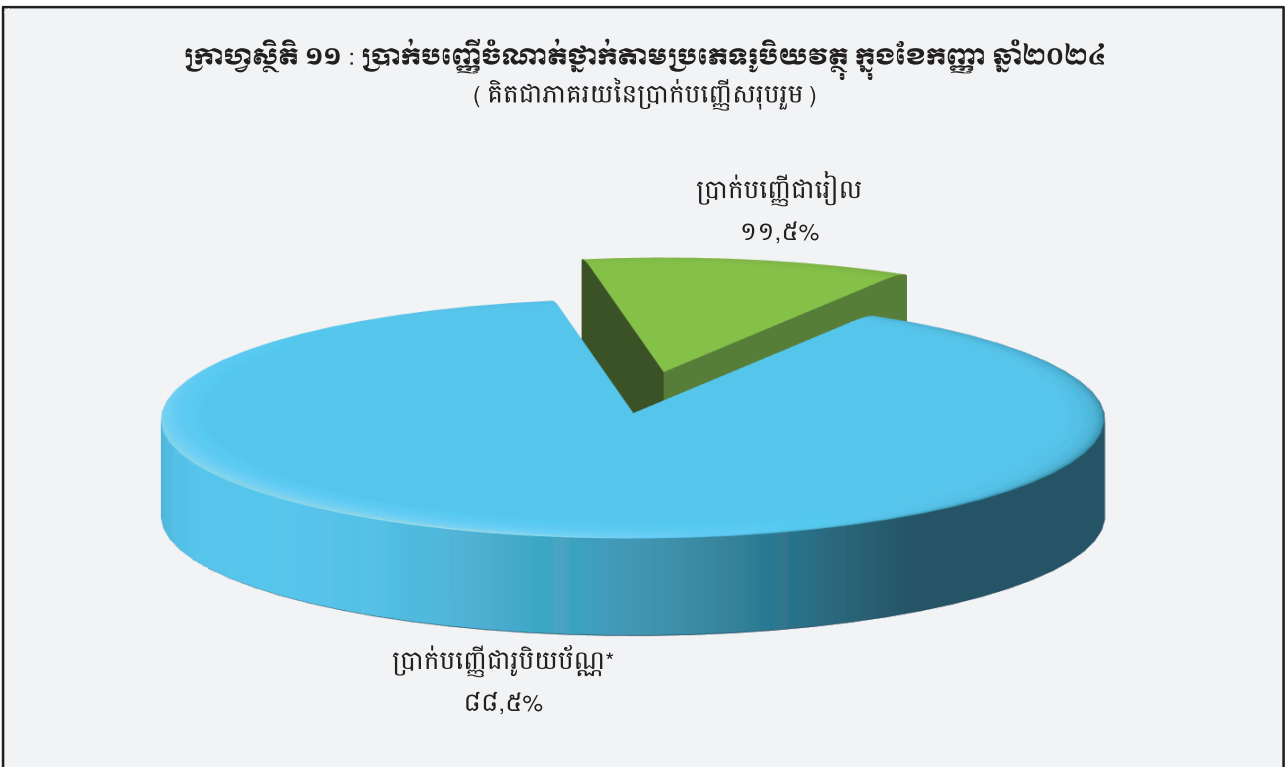
	ឧសភា-២៤	មិថុនា-២៤	កក្កដា-២៤	សីហា-២៤	កញ្ញា-២៤
<b>( បម្រែបម្រួលប្រចាំខែជាមីលានរៀល )</b>					
<b>១. គ្រឹះស្ថានហិរញ្ញវត្ថុ</b>	<b>-៤៩,៥</b>	<b>-១៦០,៤</b>	<b>១១៦,៧</b>	<b>-១៦៦,១</b>	<b>៣៦,៧</b>
១.១ ធនាគារជាតិនៃកម្ពុជា	០,០	០,០	០,០	០,០	០,០
១.២ គ្រឹះស្ថានហិរញ្ញវត្ថុទទួលប្រាក់បញ្ញើ	-៩៤,១	-១៩០,៩	១៣៣,៥	-២១៥,៩	៥៤,៦
១.៣ គ្រឹះស្ថានហិរញ្ញវត្ថុផ្សេងៗទៀត	៩,៦	៣០,០	-១៦,៨	៤៩,៧	-១៧,៨
<b>២. គ្រឹះស្ថានមិនបម្រើសេវាហិរញ្ញវត្ថុ</b>	<b>២.០០៧,០</b>	<b>១.៧៦៩,៦</b>	<b>៣៩៩,៦</b>	<b>-១.៩១០,៧</b>	<b>១.៧៩៩,៤</b>
២.១ កសិកម្ម រុក្ខាប្រមាញ់ និងនេសាទ	៥៧,៩	-១២,៩	១៨,១	-៨៣,៨	១៧១,៣
២.២ ឧស្សាហកម្មរ៉ែ	២៨,១	-២៦,១	៨,០	-៥៧,៥	៨៤,៦
២.៣ កម្មវិស័យកសិកម្ម	១៥៧,៦	៧១,៧	-១៨៨,៥	-២១,០	៤១១,៦
២.៤ ការផ្គត់ផ្គង់សេវាសាធារណៈ	២៤,១	៧២,៨	៦០,០	-១៦,៣	១២៥,៨
២.៥ សំណង់	៨០,៦	១.៣៣៧,៦	២៥៥,២	-១៣,៤	-១៤១,៣
២.៦ ការផ្តល់ជូនដុំ	១១២,៣	៣៤៥,១	-២២,៣	-២៣៥,០	-២៣,៧
២.៧ ការផ្តល់ជូនរាយ	៣១៥,១	១០០,២	-១២៥,៣	-៤១១,៨	១៨២,៩
២.៨ សណ្ឋាគារ និងភោជនីយដ្ឋាន	៥៦,៦	១៣,៨	១៥៣,៤	-១៣៨,០	៦០១,១
២.៩ ដឹកជញ្ជូន និងស្តុកបណ្តោះអាសន្ន	៣៦,៥	-៣១,១	-១៦,៨	-៩៦,៥	-៥៣,២
២.១០ បណ្តាញព័ត៌មាននិងទូរគមនាគមន៍	-៨,៩	-១៦,៤	-១,១	-២០,៦	-១១,០
២.១១ អាជីវកម្មជួល និងភតិសន្យាប្រតិបត្តិការ មិនរាប់បញ្ចូលភតិសន្យា និងការជួលអចលនទ្រព្យ	១៥៩,៧	-១០៧,៨	១០៣,១	-៣៣,៤	-៣០,៣
២.១២ ការផ្តល់ជូនអចលនទ្រព្យ	៨១៦,៦	១៧៤,២	១២៧,៧	-៦៨០,៨	៥៦៤,៦
២.១៣ សេវាកម្មមិនមែនហិរញ្ញវត្ថុផ្សេងៗទៀត	១៧០,៩	-១៥១,៥	២៧,៩	-១០២,៥	-៩២,៥
<b>៣. កម្មវិស័យផ្សេងៗ</b>	<b>-២៥៩,៧</b>	<b>៨៣៩,៦</b>	<b>១៤៧,៩</b>	<b>-៥១,៤</b>	<b>-១០៩,៩</b>
៣.១ ការឱ្យខ្ចីបុគ្គល	-៨,៦	៤៦៦,៦	២២៤,៨	-៤៤៥,៦	-៩៩,៣
៣.២ ការឱ្យខ្ចីតាមប័ណ្ណឥណទាន	៨,២	៣៣,១	១៧,៦	១០,១	១៨,០
៣.៣ ការឱ្យខ្ចីទិញផ្ទះជាកម្មសិទ្ធិផ្ទាល់ខ្លួន	-២៥៩,៣	៣៣៩,៩	-៩៤,៦	៣៨៤,១	-២៨,៦
<b>៤. ឥណទានផ្សេងៗ</b>	<b>៤៣,៥</b>	<b>៨៦,៨</b>	<b>-២៨,៨</b>	<b>-៦៤,០</b>	<b>១៦០,៦</b>
<b>សរុបឥណទានផ្តល់</b>	<b>១.៧០៦,២</b>	<b>២.៥៣៥,១</b>	<b>៦៣៥,៤</b>	<b>-២.១៩២,៣</b>	<b>១.៨៧៧,២</b>
<b>( បម្រែបម្រួលប្រចាំខែជាគ្រាន់ )</b>					
<b>១. គ្រឹះស្ថានហិរញ្ញវត្ថុ</b>	<b>-១,២</b>	<b>-២,៣</b>	<b>១,៧</b>	<b>-២,៤</b>	<b>០,៥</b>
១.១ ធនាគារជាតិនៃកម្ពុជា	០,០	០,០	០,០	០,០	០,០
១.២ គ្រឹះស្ថានហិរញ្ញវត្ថុទទួលប្រាក់បញ្ញើ	-១,៨	-៣,៧	២,៧	-៤,៣	១,១
១.៣ គ្រឹះស្ថានហិរញ្ញវត្ថុផ្សេងៗទៀត	០,៥	១,៧	-០,៩	២,៨	-១,០
<b>២. គ្រឹះស្ថានមិនបម្រើសេវាហិរញ្ញវត្ថុ</b>	<b>១,២</b>	<b>១,១</b>	<b>០,២</b>	<b>-១,២</b>	<b>១,១</b>
២.១ កសិកម្ម រុក្ខាប្រមាញ់ និងនេសាទ	០,៣	-០,១	០,១	-០,៤	០,៩
២.២ ឧស្សាហកម្មរ៉ែ	២,៤	-២,២	០,៧	-៤,៩	៧,៦
២.៣ កម្មវិស័យកសិកម្ម	១,៧	០,៨	-២,០	-០,២	៤,៤
២.៤ ការផ្គត់ផ្គង់សេវាសាធារណៈ	១,០	២,៩	២,៣	-០,៦	៤,៧
២.៥ សំណង់	០,៤	៦,៤	១,១	-០,១	-០,៦
២.៦ ការផ្តល់ជូនដុំ	០,៦	១,៨	-០,១	-១,២	-០,១
២.៧ ការផ្តល់ជូនរាយ	០,៨	០,៣	-០,៣	-១,១	០,៥
២.៨ សណ្ឋាគារ និងភោជនីយដ្ឋាន	០,៧	០,២	១,៩	-១,៧	៧,៣
២.៩ ដឹកជញ្ជូន និងស្តុកបណ្តោះអាសន្ន	០,៦	-០,៥	-០,៣	-១,៥	-០,៨
២.១០ បណ្តាញព័ត៌មាននិងទូរគមនាគមន៍	-០,៨	-១,៦	-០,១	-២,០	-១,១
២.១១ អាជីវកម្មជួល និងភតិសន្យាប្រតិបត្តិការ មិនរាប់បញ្ចូលភតិសន្យា និងការជួលអចលនទ្រព្យ	៥,៦	-៣,៦	៣,៦	-១,១	-១,០
២.១២ ការផ្តល់ជូនអចលនទ្រព្យ	៣,៤	០,៧	០,៥	-២,៧	២,៣
២.១៣ សេវាកម្មមិនមែនហិរញ្ញវត្ថុផ្សេងៗទៀត	១,៦	-១,៤	០,៣	-០,៩	-០,៩
<b>៣. កម្មវិស័យផ្សេងៗ</b>	<b>-០,៥</b>	<b>១,៧</b>	<b>០,៣</b>	<b>-០,១</b>	<b>-០,២</b>
៣.១ ការឱ្យខ្ចីបុគ្គល	០,០	២,២	១,០	-២,១	-០,៥
៣.២ ការឱ្យខ្ចីតាមប័ណ្ណឥណទាន	១,១	៤,៤	២,៣	១,៣	២,២
៣.៣ ការឱ្យខ្ចីទិញផ្ទះជាកម្មសិទ្ធិផ្ទាល់ខ្លួន	-០,៩	១,២	-០,៣	១,៤	-០,១
<b>៤. ឥណទានផ្សេងៗ</b>	<b>១,៥</b>	<b>២,៩</b>	<b>-០,៩</b>	<b>-២,១</b>	<b>៥,៥</b>
<b>សរុបឥណទានផ្តល់</b>	<b>០,៨</b>	<b>១,១</b>	<b>០,៣</b>	<b>-១,០</b>	<b>០,៨</b>

## តារាង ១៨: ប្រាក់បញ្ញើនៅគ្រឹះស្ថានធនាគារ

(ឯកតា : ប៊ីលានរៀល )

	ឧសភា-២៤	មិថុនា-២៤	កក្កដា-២៤	សីហា-២៤	កញ្ញា-២៤
<b>ប្រាក់បញ្ញើជាទៀង</b>					
ប្រាក់បញ្ញើចរន្ត	៤.៥៥១,៧	៥.១១១,៩	៥.០៥៣,៩	៤.៩៣៩,៨	៥.២០៦,៥
ប្រាក់បញ្ញើសន្សំ	៤.៤៣៤,៦	៤.៨២៩,០	៤.៩៨៣,៩	៤.៩៥៤,៥	៤.៨៦២,៣
ប្រាក់បញ្ញើមានកាលកំណត់	១២.៩៤៤,២	១៣.១៤៣,៩	១៣.៤៦៤,០	១៣.៧៣៩,៥	១៣.៩៦១,៥
ប្រាក់បញ្ញើផ្សេងៗ	៤៤៨,៥	៤៥៥,៧	៤៦៥,៣	៤៦៩,៣	៤៩០,៦
<b>សរុប</b>	<b>២២.៣៧៩,០</b>	<b>២៣.៥៤០,៥</b>	<b>២៣.៩៦៧,២</b>	<b>២៤.១០៣,២</b>	<b>២៤.៥២០,៩</b>
<b>ប្រាក់បញ្ញើជាប្រយោជន៍</b> *					
ប្រាក់បញ្ញើចរន្ត	២៨.៩៣១,២	២៩.៥៧៦,៥	២៩.៥៩៤,៧	៣០.៦៣៦,៩	៣១.៣៣៣,៨
ប្រាក់បញ្ញើសន្សំ	៤៥.០៦៨,២	៤៥.៨៦៤,១	៤៧.០១៨,៩	៤៧.៥៩៩,២	៤៨.៩៣២,៣
ប្រាក់បញ្ញើមានកាលកំណត់	១០៣.១៥២,២	១០៤.១២៨,៤	១០៥.៣៨៩,៩	១០៤.៧២៦,៤	១០៥.៧២១,០
ប្រាក់បញ្ញើផ្សេងៗ	៣.០៦៣,៤	៣.១៤៦,៥	៣.៣០១,៩	៣.៣០៥,៩	៣.៣៣៨,៦
<b>សរុប</b>	<b>១៨០.២១៤,៩</b>	<b>១៨២.៧១៥,៥</b>	<b>១៨៥.៣០៥,៤</b>	<b>១៨៦.២៦៨,៤</b>	<b>១៨៩.៧២៥,៧</b>
<b>សរុបរួម</b>	<b>២០២.៥៩៣,៩</b>	<b>២០៦.២៥៦,០</b>	<b>២០៩.២៧២,៦</b>	<b>២១០.៣៧១,៦</b>	<b>២១៤.២៤៦,៥</b>

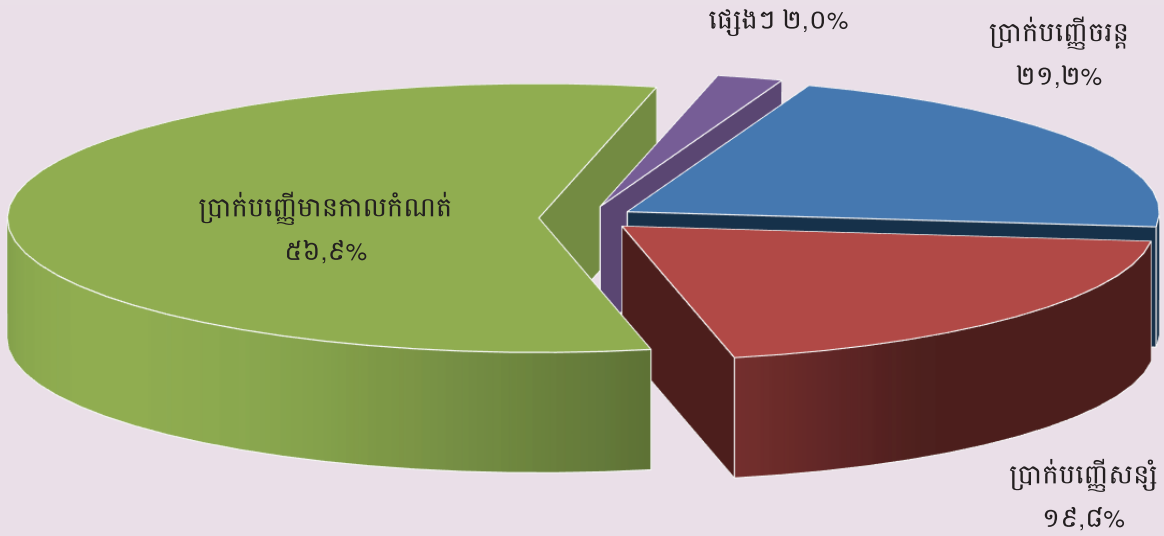
\* ប្រាក់បញ្ញើជាប្រយោជន៍របស់និវាសន និងអនិវាសនកម្ពុជា



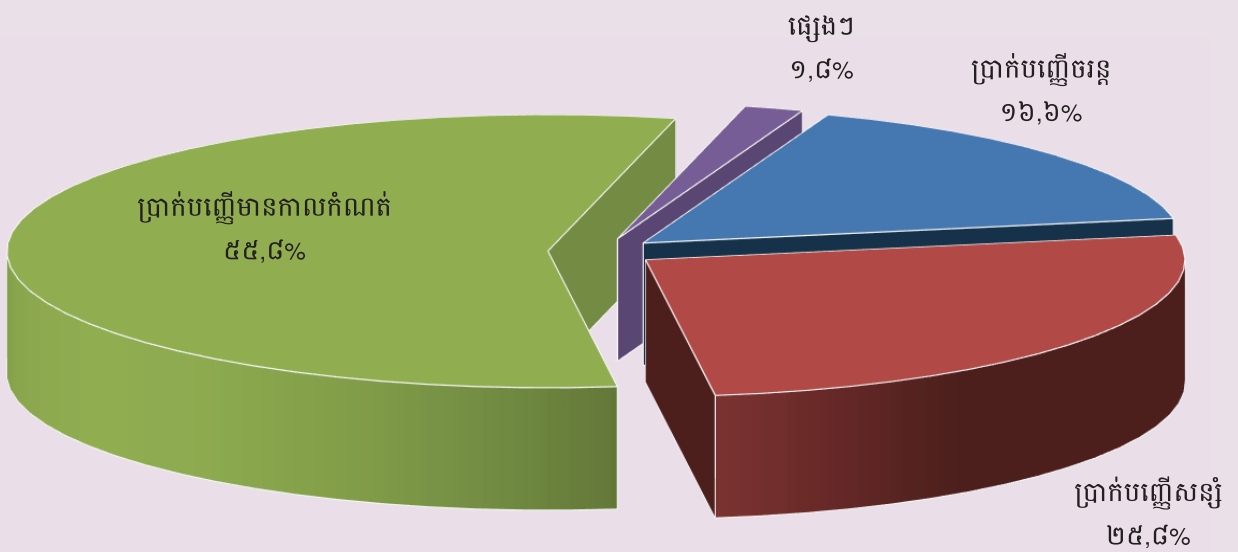
**តារាង ១៩: បម្រែបម្រួលប្រចាំខែនៃប្រតិបត្តិការប្រាក់បញ្ញើរបស់គ្រឹះស្ថានធនាគារ**

	ឧសភា-២៤	មិថុនា-២៤	កក្កដា-២៤	សីហា-២៤	កញ្ញា-២៤
	( បម្រែបម្រួលប្រចាំខែជាដីលានរៀល )				
<b>ប្រាក់បញ្ញើជាទៀង</b>					
ប្រាក់បញ្ញើចរន្ត	-៦៩,០	៥៦០,២	-៥៨,០	-១១៤,១	២៦៦,៧
ប្រាក់បញ្ញើសន្សំ	១៨១,១	៣៩៤,៤	១៥៤,៩	-២៩,៤	-៩២,៣
ប្រាក់បញ្ញើមានកាលកំណត់	៣៩៧,៧	១៩៩,៧	៣២០,១	២៧៥,៥	២២២,០
ប្រាក់បញ្ញើផ្សេងៗ	៩,៩	៧,៣	៩,៦	៤,០	២១,៣
<b>សរុប</b>	<b>៥១៩,៧</b>	<b>១.១៦១,៥</b>	<b>៤២៦,៧</b>	<b>១៣៦,០</b>	<b>៤១៧,៧</b>
<b>ប្រាក់បញ្ញើជារូបិយប័ណ្ណ</b>					
ប្រាក់បញ្ញើចរន្ត	៩៤៩,៤	៦៤៥,៣	១៨,២	១.០៤២,១	៦៩៦,៩
ប្រាក់បញ្ញើសន្សំ	៧៩៧,៧	៧៩៥,៩	១.១៥៤,៨	៥៨០,៤	១.៣៣៣,១
ប្រាក់បញ្ញើមានកាលកំណត់	២.១៨៣,២	៩៧៦,២	១.២៦១,៥	-៦៦៣,៥	៩៩៤,៦
ប្រាក់បញ្ញើផ្សេងៗ	-២៧,០	៨៣,១	១៥៥,៤	៤,០	៣២,៧
<b>សរុប</b>	<b>៣.៩០៣,៣</b>	<b>២.៥០០,៦</b>	<b>២.៥៨៩,៩</b>	<b>៩៦៣,០</b>	<b>៣.០៥៧,៣</b>
<b>សរុបរួម</b>	<b>៤.៤២២,៩</b>	<b>៣.៦៦២,១</b>	<b>៣.០១៦,៦</b>	<b>១.០៩៩,០</b>	<b>៣.៤៧៥,០</b>
	( បម្រែបម្រួលប្រចាំខែជាភាគរយ )				
<b>ប្រាក់បញ្ញើជាទៀង</b>					
ប្រាក់បញ្ញើចរន្ត	-១,៥	១២,៣	-១,១	-២,៣	៥,៤
ប្រាក់បញ្ញើសន្សំ	៤,៣	៨,៩	៣,២	-០,៦	-១,៩
ប្រាក់បញ្ញើមានកាលកំណត់	៣,២	១,៥	២,៤	២,០	១,៦
ប្រាក់បញ្ញើផ្សេងៗ	២,៣	១,៦	២,១	០,៩	៤,៥
<b>សរុប</b>	<b>២,៤</b>	<b>៥,២</b>	<b>១,៨</b>	<b>០,៦</b>	<b>១,៧</b>
<b>ប្រាក់បញ្ញើជារូបិយប័ណ្ណ</b>					
ប្រាក់បញ្ញើចរន្ត	៣,៤	២,២	០,១	៣,៥	២,៣
ប្រាក់បញ្ញើសន្សំ	១,៨	១,៨	២,៥	១,២	២,៨
ប្រាក់បញ្ញើមានកាលកំណត់	២,២	០,៩	១,២	-០,៦	០,៩
ប្រាក់បញ្ញើផ្សេងៗ	-០,៩	២,៧	៤,៩	០,១	១,០
<b>សរុប</b>	<b>២,២</b>	<b>១,៨</b>	<b>១,៨</b>	<b>០,៥</b>	<b>១,៦</b>
<b>សរុបរួម</b>	<b>២,២</b>	<b>១,៨</b>	<b>១,៥</b>	<b>០,៥</b>	<b>១,៧</b>

**ក្រាហ្វិក ១២ : ប្រាក់បញ្ញើជារៀលចំណាត់ថ្នាក់តាមប្រភេទ ក្នុងខែកញ្ញា ឆ្នាំ២០២៤**  
 ( គិតជាភាគរយនៃប្រាក់បញ្ញើជារៀលសរុប )



**ក្រាហ្វិក ១៣ : ប្រាក់បញ្ញើជារូបិយប័ណ្ណចំណាត់ថ្នាក់តាមប្រភេទ ក្នុងខែកញ្ញា ឆ្នាំ២០២៤**  
 ( គិតជាភាគរយនៃប្រាក់បញ្ញើជារូបិយប័ណ្ណសរុប )



**តារាង ២០: សកម្មភាពផ្តល់ឥណទានរបស់គ្រឹះស្ថានមីក្រូហិរញ្ញវត្ថុ\***

គ្រា	ចំនួន			ចំនួនប្រាក់កម្ចី (ប៊ីលានរៀល)	អត្រាការប្រាក់	
	ស្រុក	ឃុំ	ភូមិ		ខែ	ឆ្នាំ
ឆ្នុ-២០១៤	២.៧៥៤	១៨.២៥៤	១០៧.៩៦៤	១.៨៤៤.៨៩៣	៨.៣៤០	២%-៣% ២៧%-៣៩%
ឆ្នុ-២០១៥	៤.៥៧៦	២៧.៥១០	១៤១.៥១៤	២.១៤៩.១៨០	១២.៣៦៥	២%-៤% ២៥%-៤១%
ឆ្នុ-២០១៦	៥.៩៧១	៣២.៥៩៩	១៥៥.៤៩៩	២.១២៩.៩០៧	១២.៩៥៤	២%-៤% ២៥%-៤១%
<b>២០១៧*</b>						
	ចំនួនសខា			ចំនួនប្រាក់កម្ចី** (ប៊ីលានរៀល)	អត្រាការប្រាក់	
	ការិយាល័យ កណ្តាល	ខេត្ត/ក្រុង	ស្រុក/ខ័ណ្ឌ		ខែ	ឆ្នាំ
ឆ្នុ-២០១៧	៧៦	៣៦៦	៩៧៥	១.៧៧៦.៤៦៧	១៧.២៣៦	១,៤%-២,៥% ១៦,៩%-២៨,៨%
ឆ្នុ-២០១៨	៨០	៣៩៩	៩៤៤	១.៨៧២.៩១៦	២១.៨១៣	១,២%-២,០% ១៥,១%-២៤,០%
ឆ្នុ-២០១៩	៨២	៤០៦	៩៦៥	២.១០៩.១៧០	២៩.៣៥៧	១,១%-១,៦% ១៣,៤%-១៨,៧%
ឆ្នុ-២០២០	៧៩	៣៤៣	៧៤៩	១.៩១៩.៩២៦	២៧.៥២៧	១,១%-១,៦% ១៣,៤%-១៨,៣%
ឆ្នុ-២០២១	៧៧	៣២៥	៦៦៤	១.៨៩៧.៨៧៨	៣១.៧២៣	១,១%-១,៥% ១៣,៣%-១៧,៦%
<b>២០២២</b>						
តុលា	៨៦	៣៤០	៦៧៨	២.១១១.៥៥២	៣៨.៣៧៤	១,១%-១,៥% ១៣,១%-១៧,៤%
វិច្ឆិកា	៨៦	៣៤០	៦៧៨	២.១២១.៣១២	៣៨.៧៦១	១,១%-១,៤% ១៣,០%-១៧,៣%
ធ្នូ	៨៦	៣៤៣	៦៧៩	២.១២៩.១៥០	៣៨.៩៣២	១,១%-១,៤% ១៣,០%-១៧,៣%
<b>២០២៣</b>						
មករា	៨៧	៣៤២	៦៧៦	២.១៣៨.៤៣២	៣៩.៣៣៥	១,១%-១,៥% ១៣,១%-១៧,៩%
កុម្ភៈ	៨៧	៣៤២	៦៧៦	២.១៤៩.៤៣៧	៣៩.២៥៥	១,០%-១,៥% ១២,១%-១៧,៩%
មីនា	៨៧	៣៤៦	៦៧៨	២.១៦៤.៧០៧	៣៩.៦៨៤	១,០%-១,៥% ១២,១%-១៧,៩%
មេសា	៨៧	៣៤៦	៦៨៣	២.១៦៩.០០៨	៤០.០៦៨	១,០%-១,៥% ១២,១%-១៧,៩%
ឧសភា	៨៧	៣៥៨	៦៧៤	២.១៧៩.៩៦២	៤០.០២២	១,០%-១,៥% ១១,៦%-១៧,៩%
មិថុនា	៨៧	៣៦២	៦៧២	២.១៨៥.៦៩៣	៤០.១៩៨	១,០%-១,៥% ១១,៥%-១៧,៩%
កក្កដា	៨៧	៣៦២	៦៧១	២.១៨៨.១៤២	៤០.២៦៩	០,៩%-១,៥% ១០,២%-១៨,១%
សីហា	៨៧	៣៥៩	៦៥២	២.១៦៣.៧៣៨	៤០.៧១០	០,៨%-១,៥% ១០,២%-១៨,៣%
កញ្ញា	៨៦	៣១០	៥១៧	១.៦២៥.៥០៦	២១.២៤០	១,០%-១,៥% ១២,២%-១៨,១%
តុលា	៨៧	៣០៩	៥១៨	១.៦២៧.៧៧៥	២១.២៩៩	១,០%-១,៥% ១២,១%-១៨,១%
វិច្ឆិកា	៨៧	៣០៨	៥១៧	១.៦២៦.៩១៤	២១.១៨២	១,០%-១,៥% ១២,១%-១៨,១%
ធ្នូ	៨៧	៣១០	៥១៥	១.៦២០.៨១៨	២១.០៣៦	១,០%-១,៥% ១២,១%-១៨,១%
<b>២០២៤</b>						
មករា	៨៧	៣១១	៥១៦	១.៦១៩.០២២	២១.០៨៦	១,០%-១,៥% ១២,១%-១៨,១%
កុម្ភៈ	៨៧	៣១០	៥១៤	១.៦១៧.៤៦៦	២១.០៦៥	១,០%-១,៥% ១២,១%-១៨,១%
មីនា	៨៧	៣០៨	៥១៣	១.៦១៤.៥៤៨	២០.៩៧៣	១,០%-១,៥% ១១,៩%-១៨,១%
មេសា	៨៧	៣១០	៥១៦	១.៦០៦.០៤៥	២០.៩៧៥	១,០%-១,៥% ១២,១%-១៨,១%
ឧសភា	៨៧	៣០៩	៥១៥	១.៦០៦.៧៧៦	២១.០៧៦	១,០%-១,៥% ១២,១%-១៨,១%
មិថុនា	៨៨	៣០៩	៥១៥	១.៦០១.៩០៧	២១.២៥៦	១,០%-១,៥% ១២,០%-១៨,២%
កក្កដា	៨៨	៣១១	៥១៤	១.៦០៤.១៧៧	២១.៣៥២	១,០%-១,៥% ១២,០%-១៨,២%
សីហា	៨៨	៣១១	៥១៤	១.៦០៣.៧៧៣	២១.២៧៩	០,៩%-១,៥% ១០,០%-១៨,២%
កញ្ញា	៨៨	៣១០	៥១៤	១.៦០៣.៣៧១	២១.៤៥៥	០,៩%-១,៥% ១០,៣%-១៨,២%

\* រាប់បញ្ចូលមីក្រូហិរញ្ញវត្ថុ និងមីក្រូហិរញ្ញវត្ថុទទួលប្រាក់បញ្ញើ

\*\* រួមបញ្ចូលបុគ្គលនិងក្រុមហ៊ុន

\*\*\* ទិន្នន័យកែសម្រួល

**តារាង ២១: ការវិនិយោគមូលបត្រជាប្រចាំឆ្នាំសាមយៈសាវ័ន័**

កាលបរិច្ឆេទ	ចំនួន	ចំនួនថ្ងៃ	ចំនួន	ចំនួនទឹកប្រាក់	ចំនួនទឹកប្រាក់	មូលបត្របញ្ចូលប្រឡប់	
	មូលបត្របានទូទាត់	តាត់ទាត់	មូលបត្របានទូទាត់	សរុប	មធ្យមប្រចាំថ្ងៃ	ចំនួន	ទឹកប្រាក់
	១	២	៣=១/២	( ប៊ីលានរៀល )	( ប៊ីលានរៀល )	មូលបត្របានទូទាត់	( ប៊ីលានរៀល )
ឆ្នាំ ២០១៦	៣.៩៣៨	២២	១៧៩	៤៩០,០	២២,៣	១៣	៣,១៥
<b>សរុប</b>	<b>៨២.២៩១</b>	<b>២៤២</b>	<b>៣៤០</b>	<b>៥.៤២១,៨</b>	<b>២២,៤</b>	<b>១៨៦</b>	<b>១១៧,៥០</b>
ឆ្នាំ ២០១៧	៣.០៧៤	២០	១៥៤	៥៩៩,០	៣០,០	២២	១២,៤៨
<b>សរុប</b>	<b>៣៧.៤៨៥</b>	<b>២៣៩</b>	<b>១៥៥</b>	<b>៦.៦០៧,៨</b>	<b>២៧,៦</b>	<b>១៣៨</b>	<b>២៤,៥១</b>
ឆ្នាំ ២០១៨	២.៩៩៤	១៩	១៥៨	៩៣៥,១	៤៩,២	១៦	៦,៥៨
<b>សរុប</b>	<b>៣៨.២៤៩</b>	<b>២៣២</b>	<b>១៦៥</b>	<b>៩.៤២៤,១</b>	<b>៤០,៦</b>	<b>១៩៧</b>	<b>១៥២,៩០</b>
ឆ្នាំ ២០១៩	៣.៧៣៤	២១	១៧៨	១.៥៨៤,១	៧៥,៤	១៨	១១,៣៣
<b>សរុប</b>	<b>៤១.៦៩៦</b>	<b>២៣៦</b>	<b>១៧៧</b>	<b>១៣.៦០២,៧</b>	<b>៥៧,៦</b>	<b>២០៦</b>	<b>៦៣០,៨៤</b>
ឆ្នាំ ២០២០	៣.២៦៤	២៣	១៤២	១.៨៣៩,៦	៨០,០	៥	០,៥៧
<b>សរុប</b>	<b>៣៥.៥៧០</b>	<b>២៤០</b>	<b>១៤៨</b>	<b>២២.៩៥៥,៣</b>	<b>៩៥,៦</b>	<b>១០១</b>	<b>៥.០៧៤,៩២</b>
ឆ្នាំ ២០២១	៣.០២៨	២៣	១៣២	១.៧៦៣,០	៧៦,៧	១៤	២៦,៨៦
<b>សរុប</b>	<b>៣១.៧៤៩</b>	<b>២៤២</b>	<b>១៣១</b>	<b>១៩.០៨៩,៤</b>	<b>៧៨,៩</b>	<b>៩៩</b>	<b>៤៦៦,៤៣</b>
<b>២០២២</b>							
វិទ្យុកា	២.៧២១	១៩	១៤៣	១.៧៩១,៤	៩៤,៣	២	០,០៣
ឆ្នាំ	៣.១០៦	២២	១៤១	១.៨៩៨,០	៨៦,៣	៨	១,៧៩
<b>សរុប</b>	<b>៣០.៦០៨</b>	<b>២៥១</b>	<b>១៣៤</b>	<b>១៩.៨៣១,៣</b>	<b>៧៩,០</b>	<b>៦៨</b>	<b>៨៨,៩១</b>
<b>២០២៣</b>							
មករា	២.៦៨៣	២២	១២២	១.៦៩៣,០	៧៧,០	៦	២២,៧០
កុម្មុៈ	២.៧៧៥	២០	១៣៩	១.៧៨០,៥	៨៩,០	៥	០,៥០
មីនា	៣.១៤១	២២	១៤៣	២.៥៨៨,០	១១៧,៦	២០	១៦,៤០
មេសា	២.៦៨០	១៩	១៤១	១.៧៨៥,៥	៩៤,០	៧	០,៤០
ឧសភា	២.៨៣២	២០	១៤២	១.៧៤៩,៩	៨៧,៥	១៦	១១,៨០
មិថុនា	២.៩៩១	២២	១៣៦	១.៨៨០,៩	៨៥,៥	៦	០,១០
កក្កដា	២.៥៧៨	២០	១២៩	១.៤២១,៨	៧១,១	៩	១០,៣៦
សីហា	៣.១១២	២៣	១៣៥	១.៧៩១,១	៧៧,៩	១៤	១,៩០
កញ្ញា	២.៧៩៣	២១	១៣៣	១.៧៣០,៦	៨២,៤	៩	១,៥៥
តុលា	២.៧៩២	២១	១៣៣	១.៦៨២,៦	៨០,១	២២	៩,៨៣
វិច្ឆិកា	២.៥៥៣	១៩	១៣៤	១.៦៦៥,៦	៨៧,៧	២៦	១,៨០
ឆ្នាំ	៣.១៧៩	២១	១៥១	២.២៣៣,៣	១០៦,៣	១៤	៥៦,៨២
<b>សរុប</b>	<b>៣៤.១០៩</b>	<b>២៥០</b>	<b>១៣៦</b>	<b>២២.០០២,៨</b>	<b>៨៨,០</b>	<b>១៥៤</b>	<b>១៣៤,១៦</b>
<b>២០២៤</b>							
មករា	២.៧០៦	២២	១២៣	១.៨៦៧,៤	៨៤,៩	៦	៥,៨៣
កុម្មុៈ	២.៨៥៩	២១	១៣៦	១.៤១០,៩	៦៧,២	៨	៣,៥១
មីនា	២.៨៤២	២០	១៤៤	២.១១៩,៤	១០១,០	៨	១,៦០
មេសា	២.៧១៨	២០	១៣៦	១.៧៥០,៦	៨៧,៥	១៤	៩៣,២៥
ឧសភា	២.៧៧៣	២០	១៣៩	១.៧៤៥,៩	៨៧,៣	១១	៣,២៧
មិថុនា	២.៦៣៩	១៩	១៣៩	១.៤៧៦,០	៧៧,៧	៦	១,៧៣
កក្កដា	២.៨១៥	២៣	១២២	១.៨៣៩,៩	៨០,០	៨	០,៨០
សីហា	២.៦៩៥	២១	១២៨	១.៧៤០,០	៨២,៩	៥	៥,៧៣
កញ្ញា	២.៦១៥	២០	១៣១	១.៧៨៤,៣	៨៩,២	១០	៤,៤១
<b>សរុប</b>	<b>២៤.៦៤២</b>	<b>១៨៦</b>	<b>១៣២</b>	<b>១៥.៦៣៤,៤</b>	<b>៨៤,១</b>	<b>៧៦</b>	<b>១២០,១៣</b>

**តារាង ២២: ការវិនិយោគមូលប្បទានប្រកបដោយសុវត្ថិភាពសម្រាប់សេវាសាងសង់**

កាលបរិច្ឆេទ	ចំនួនមូលប្បទានប័ក្របានទូទាត់	ចំនួនថ្លៃធាតុទាត់	ចំនួនមូលប្បទានប័ក្រធាតុទាត់ក្នុងថ្ងៃ	ចំនួនទឹកប្រាក់សរុប (លានដុល្លារអាមេរិក)	ចំនួនទឹកប្រាក់មធ្យមប្រចាំថ្ងៃ (លានដុល្លារអាមេរិក)	មូលប្បទានប័ក្របញ្ជូនប្រឡប់	
						ចំនួនមូលប្បទានប័ក្រ	ទឹកប្រាក់ (លានដុល្លារអាមេរិក)
						១	២
ឆ្នាំ-២០១៦	៩២.៨២០	២២	៤.២១៩	២.២២០,៤	១០០,៩	៧៧៨	៤៤,៨
<b>សរុប</b>	<b>១.០២៥.២០៩</b>	<b>២៤២</b>	<b>៤.២៧៦</b>	<b>២១.៧៩០,៤</b>	<b>៩០,០</b>	<b>៤.៧៧៨</b>	<b>៤៧៩,៦</b>
ឆ្នាំ-២០១៧	១០១.០៩៣	២០	៥.០៥៥	២.៨២៤,៦	១៤១,២	៧៨៩	៣៧,៦
<b>សរុប</b>	<b>១.១០៧.៧៩២</b>	<b>២៧៩</b>	<b>៤.៦៧៥</b>	<b>២៦.៦១៥,៧</b>	<b>១១២,២</b>	<b>៤.៨៦៧</b>	<b>៤៤០,៤</b>
ឆ្នាំ-២០១៨	១១១.៩៧៨	១៩	៥.៨៩៤	៣.៩១៧,១	២០៦,២	៩០៤	៦៣,៦
<b>សរុប</b>	<b>១.២៧៨.២៧២</b>	<b>២៧៧</b>	<b>៥.៧៧៧</b>	<b>៤១.៤៦៦,៧</b>	<b>១៧៨,៧</b>	<b>១០.៤៧៤</b>	<b>២៦៩៦,១</b>
ឆ្នាំ-២០១៩	១២១.៣៥៣	២១	៥.៧៧៩	៤.៤៤៨,៥	២១១,៨	៩៦៤	៨៧,១
<b>សរុប</b>	<b>១.៣៧៧.៨០០</b>	<b>២៧៦</b>	<b>៥.៦៦៩</b>	<b>៥១.៦០៩,១</b>	<b>២១៨,៧</b>	<b>១១.៦៥៤</b>	<b>៣.៧៧៩,៩</b>
ឆ្នាំ-២០២០	១១១.៧៤៩	២៣	៤.៨៥៩	៤.៣៦៩,៧	១៩០,០	៧១៤	៤៥,០
<b>សរុប</b>	<b>១.២០០.១១០</b>	<b>២៤០</b>	<b>៥.០០០</b>	<b>៥០.២២០,០</b>	<b>២០៩,៧</b>	<b>៨.៦២០</b>	<b>៤.៧៧៧,៨</b>
ឆ្នាំ-២០២១	១០៤.៦៦៦	២៣	៤.៥៥១	៥.០០២,១	២១៧,៥	៦៧២	៦៥,៥
<b>សរុប</b>	<b>១.០៧៧.១០៤</b>	<b>២៤២</b>	<b>៤.៤៥១</b>	<b>៤៦.៣៩០,៦</b>	<b>១៩១,៧</b>	<b>៨.៤២៧</b>	<b>៥១៧,៩</b>
<b>សរុបសរុប</b>	<b>៨៦.៤៤១</b>	<b>១៩</b>	<b>៤.៥៥០</b>	<b>៣.៧៧១,៧</b>	<b>១៩៨,៥</b>	<b>៨៦៤</b>	<b>៧១,៥</b>
ឆ្នាំ	៩៧.៥៦១	២២	៤.៤៣៥	៤.១៥២,៩	១៨៨,៨	៩៤៨	៧៨,៧
<b>សរុប</b>	<b>១.១០៥.៧១២</b>	<b>២៥១</b>	<b>៤.៤០៥</b>	<b>៥៣.៨៥៣,៩</b>	<b>២១៤,៦</b>	<b>៤.៧៧៩</b>	<b>១.៧៦៤,០</b>
<b>សរុបសរុប</b>	<b>៨៥.២៩២</b>	<b>២២</b>	<b>៣.៨៧៧</b>	<b>៣.៧៤៩,៧</b>	<b>១៧០,៤</b>	<b>៨៨៦</b>	<b>១០៣,៨</b>
កម្ពុជា	៨១.៦២៣	២០	៤.០៨១	៣.៦៤៤,១	១៨២,២	៩៤១	៨៣,៩
មីនា	៩៧.១០១	២២	៤.៤១៤	៤.២០៧,១	១៩១,២	១.០៤៥	៧៩,៣
មេសា	៧៨.១៦៤	១៩	៤.១១៤	៣.៨៧១,០	១៨២,៧	៨៦១	៦៦,២
ឧសភា	៩៤.៥០១	២០	៤.៧២៥	៣.៨៣៦,៨	១៩១,៨	១.០៥៤	៨៦,៩
មិថុនា	៨៩.៦២៧	២២	៤.០៧៤	៣.៩១១,៥	១៧៧,៨	៩៥៨	៧៨,២
កក្កដា	៨៤.៣០៧	២០	៤.២១៥	៣.៦០០,៨	១៨០,០	១.០១៨	៦២,៨
សីហា	៩១.៩០៩	២៣	៣.៩៩៦	៣.៧៥៥,៦	១៦៣,៣	១.០៥៩	៧៤,០
កញ្ញា	៨៣.៧៣៣	២១	៣.៩៨៧	៣.៣៩៩,១	១៦១,៩	៩៦៣	៥២,៦
តុលា	៨៤.១៣៥	២១	៤.០០៦	៣.៣២៧,៦	១៥៨,៥	៩២០	៥៥,៩
វិច្ឆិកា	៨០.២៧៨	១៩	៤.២២៥	៣.២៤៥,៣	១៧០,៨	៩៣៥	៧៨,៦
ធ្នូ	៩១.០៤០	២១	៤.៣៣៥	៤.២៤៥,៥	២០៤,០	៩៥៧	៥៨,៥
<b>សរុប</b>	<b>១.០៤១.៧១០</b>	<b>២៥០</b>	<b>៤.១៦៧</b>	<b>៤៤.៤៣៣,១</b>	<b>១៧៧,៧</b>	<b>១១.៥៩៧</b>	<b>៤៨០,៦</b>
<b>សរុបសរុប</b>	<b>៨៥.៨៤៥</b>	<b>២២</b>	<b>៤.០៨៤</b>	<b>៣.៩២៩,៣</b>	<b>១៧៨,៦</b>	<b>៩០៧</b>	<b>២០៥,៦</b>
កម្ពុជា	៧៩.១៦១	២១	៣.៧៧០	៣.៥០៤,៧	១៦៦,៩	៨៦៥	៤៩,៧
មីនា	៨៣.០៦១	២០	៤.១៥៣	៣.៩៣៩,២	១៩៧,០	៧៩៥	៦០,១
មេសា	៨៣.១៨៤	២០	៤.១៥៩	៣.៧៣១,៥	១៨៦,៦	៨៤៧	៥៦,៥
ឧសភា	៨៧.៥៧៨	២០	៤.៣៧៩	៤.០៤០,០	២០២,០	៩៨៩	៧០,២
មិថុនា	៧៩.៥៤២	១៩	៤.១៨៦	៣.៧២៦,២	១៩៦,១	៧៩៧	១៣០,៥
កក្កដា	៩៣.០៨៨	២៣	៤.០៤៧	៤.១៧០,៨	១៨១,៣	៨៤១	៨៣,៨
សីហា	៨៦.៤៦២	២១	៤.១១៧	១៤.១៣៩,៥	៦៧៣,៣	៧៩៤	១០.០៦៣,១
កញ្ញា	៨៤.៨៩៥	២០	៤.២៤៥	៣.៧៤៣,១	១៨៧,២	៧៧៧	១១០,១
<b>សរុប</b>	<b>៧៦៦.៨១៦</b>	<b>១៨៦</b>	<b>៤.១២៧</b>	<b>៤៤.៩២៤,៣</b>	<b>២៤១,៥</b>	<b>៧.៦១២</b>	<b>១០.៧៨៩,៦</b>

**តារាង ២៣ : ចំនួនភ្ញៀវបរទេសមកដល់ប្រទេសកម្ពុជា**

	២០២៤			% នៃចំនួនសរុប		បម្រែបម្រួល %	
	កក្កដា	សីហា	កញ្ញា	សីហា	កញ្ញា	សីហា/កក្កដា	កញ្ញា/សីហា
<b>( ភ្ញៀវមកដល់ប្រទេសកម្ពុជាដែលបែកតាមប្រភេទ )</b>							
ព្រលានយន្តហោះអន្តរជាតិភ្នំពេញ	១៥៣.៥១០	១៤៦.២០៧	១៣៣.៦៧២	២៦,៦	២៦,២	-៤,៨	-៨,៦
ព្រលានយន្តហោះអន្តរជាតិកងកេង	២.៦០៩	២.៩៩៦	២.៨៨៦	០,៥	០,៦	១៤,៨	-៣,៧
ព្រលានយន្តហោះអន្តរជាតិសៀមរាប	៣៨.០៨៣	៤១.៤០៦	២៩.៥០៩	៧,៥	៥,៨	៨,៧	-២៨,៧
ផ្លូវគោក	៣៧៧.៩៣០	៣៥២.៧៦៣	៣៤០.១៣២	៦៤,៣	៦៦,៤	-៦,៧	-៣,៦
ផ្លូវទឹក	៣.៦០១	៥.៤៥៦	៣.២៧៥	១,០	០,៦	៥១,៥	-៤០,០
ព្រះវិហារ	០	០	០	០,០	០,០	០,០	០,០
<b>សរុប</b>	<b>៥៧៥.៧៣៣</b>	<b>៥៤៨.៨៦៨</b>	<b>៥០៩.៤៧៤</b>	<b>១០០,០</b>	<b>១០០,០</b>	<b>-៤,៧</b>	<b>-៧,២</b>
<b>( ភ្ញៀវមកដល់ប្រទេសកម្ពុជាដែលបែកតាមប្រភេទ )</b>							
អ្នកទេសចរ	៤៤២.២៤៨	៤១៤.២៩៣	៣៨៣.២០១	៧៥,៥	៧៥,២	-៦,៣	-៧,៥
អ្នកជំនួញ	១១៦.៦៧៨	១២៤.៦៩៧	១១៩.១៥៤	២២,៧	២៣,៤	៦,៩	-៤,៤
ផ្សេងៗ	១៦.៨០៧	៩.៨៧៨	៧.១១៩	១,៨	១,៤	-៤១,៥	-២៧,៦
<b>សរុប</b>	<b>៥៧៥.៧៣៣</b>	<b>៥៤៨.៨៦៨</b>	<b>៥០៩.៤៧៤</b>	<b>១០០,០</b>	<b>១០០,០</b>	<b>-៤,៧</b>	<b>-៧,២</b>
<b>( ដំបូងប្រទេសបង្ក្រាបដែលមានភ្ញៀវមកដល់ប្រទេសកម្ពុជាច្រើនជាង )</b>							
ថៃ	១៩២.២៨៤	១៩៣.២១៦	១៨៦.៩១៨	៣៥,២	៣៦,៧	០,៥	-៣,៣
វៀតណាម	១១៧.៨៨៨	១១១.០០៨	១០៤.៩៦២	២០,២	២០,៦	-៥,៨	-៥,៤
ចិន	៧៤.៦២០	៧៤.៨៥៤	៦៨.៧០៨	១៣,៦	១៣,៥	០,៣	-៤,២
ឡាវ	៣៦.១៤៥	១៧.២៣៣	២៣.២៨៦	៦,១	៤,៦	-៥២,៣	៣៥,១
ឥណ្ឌូនេស៊ី	១៣.៧៨៥	១៤.០២២	១៤.១៤០	២,៦	២,៨	១,៧	០,៨
កូរ៉េខាងត្បូង	១៥.៧៨៨	១៥.០៦៣	១២.០០៧	២,៧	២,៤	-៤,៦	-២០,៣
បារាំង	១៧.៤៧៤	១៧.៤៧៤	១០.១៤១	៣,២	២,០	០,០	-៤២,០
ម៉ាឡេស៊ី	៨.០៤៧	៧.៩៦២	៨.១០៩	១,៥	១,៦	-១,១	១,៨
ជប៉ុន	៧.៦៤៨	១១.២៥៩	៨.០៤៦	១,៣	១,៦	៤៧,២	-២៨,៥
អូស្ត្រាលី	៧.៨១០	៧.១០៧	៧.៩៤៤	១,៣	១,៦	-៩,០	១១,៨
ផ្សេងៗ	៨៤.២៤៤	៧៩.៦៣០	៦៥.២១៣	១៤,៥	១២,៨	-៥,៥	-១៨,១
<b>សរុប</b>	<b>៥៧៥.៧៣៣</b>	<b>៥៤៨.៨៦៨</b>	<b>៥០៩.៤៧៤</b>	<b>១០០,០</b>	<b>១០០,០</b>	<b>-៤,៧</b>	<b>-៧,២</b>

ប្រភព : ក្រសួងទេសចរណ៍

\* ការកើនឡើងគិតជាចំនួនដង មិនមែនគិតជាភាគរយ (%)

**តារាង ២៤: ស្ថិតិសំបូល និងសំបេញទំនិញរបស់ប្រទេសកម្ពុជា**

(ឯកតា : ប៊ីលានរៀល)

	២០២៤			បម្រែបម្រួលជាប៊ីលានរៀល		បម្រែបម្រួល %	
	កក្កដា	សីហា	កញ្ញា	សីហា/កក្កដា	កញ្ញា/សីហា	សីហា/កក្កដា	កញ្ញា/សីហា
	( សំបូលតាមប្រភេទទំនិញ )						
ថ្នាំពេទ្យ	១០៣,៦	៩២,៨	៩៦,៧	-១០,៧	៣,៩	-១០,៤	៤,២
បារី	៥៩,៦	១០៨,២	៧៦,៥	៤៨,៦	-៣១,៧	៨១,៦	-២៩,៣
ម្ហូបអាហារ និង ភេសជ្ជៈ	៤៥៩,៥	៤២៧,៤	៤២៣,៣	-៣២,១	-៤,១	-៧,០	-១,០
សម្ភារៈសំណង់	៣៨៧,៤	៣៦៦,៣	២៩៥,០	-២១,១	-៧១,៤	-៥,៤	-១៩,៥
ស៊ីម៉ង់ត៍	៥,៣	៥,៩	៣,៨	០,៦	-២,០	១០,៥	-៣៥,០
ដែក	២៣២,០	២១២,០	១៩៥,៨	-២០,០	-១៦,២	-៨,៦	-៧,៦
ទូរស័ព្ទ	១៥,៦	៨,៦	២១,១	-៧,០	១២,៥	-៤៥,០	១៤៦,០
ទូរទស្សន៍	១,៤	១,៦	២,៦	០,២	១,០	១២,៩	៦១,៩
ឧបករណ៍អេឡិចត្រូនិចផ្សេងទៀត	១៤០,២	៩១,១	៨៤,១	-៤៩,១	-៧,០	-៣៥,០	-៧,៧
សម្លៀកបំពាក់	២៦៩,៩	២៦៦,៥	២៤០,៩	-៣,៤	-២៥,៦	-១,៣	-៩,៦
ក្រណាត់	១.៩៩៥,៣	២.០២៤,៨	១.៦៩៤,៩	២៩,៤	-៣២៩,៩	១,៥	-១៦,៣
រថយន្ត	៤៦៩,៩	៥៣១,៨	៥៦៧,៥	៦១,៩	៣៥,៧	១៣,២	៦,៧
ម៉ាស៊ីនក្រដាត់ ទូទឹកកក ទូរស័ព្ទ	៣៣,៩	៣៧,០	៣០,០	៣,១	-៧,០	៩,១	-១៩,០
មាស	០,៥	០,០	០,០	-០,៥	០,០	-១០០,០	០,០
ប្រេងឥន្ធនៈ	១.២៥១,៥	១.០៥៥,៧	៩៨៦,៧	-១៩៥,៨	-៦៩,០	-១៥,៦	-៦,៥
ដី	១២០,២	៩៤,៩	៦៩,៨	-២៥,៣	-២៥,២	-២១,១	-២៦,៥
ផ្សេងៗ	៥.២៤៩,៧	៤.៨២១,៣	៤.១៧៣,៨	-៤២៨,៤	-៦៤៧,៥	-៨,២	-១៣,៤
<b>សំបូលសរុប</b>	<b>១០.៧៩៥,៦</b>	<b>១០.១៤៥,៩</b>	<b>៨.៩៦២,៤</b>	<b>-៦៤៩,៧</b>	<b>-១.១៨៣,៦</b>	<b>-៦,០</b>	<b>-១១,៧</b>
	( សំបេញតាមប្រភេទទំនិញ )						
សម្លៀកបំពាក់	៤.០៥៣,៨	៤.៧៩១,៥	៣.៧៣៣,២	៧៣៧,៧	-១.០៥៨,៣	១៨,២	-២២,១
ស្បែកជើង	៦១៥,៥	៦៨១,៨	៥១២,៥	៦៦,៣	-១៦៩,៣	១០,៨	-២៤,៨
ផលិតផលវាយនភណ្ឌផ្សេងទៀត	៩៦៩,៣	១.១០៣,៩	៨៧៦,៦	១៣៤,៦	-២២៧,៣	១៣,៩	-២០,៦
គ្រឿងបំពាក់អេឡិចត្រូនិច	៦៣៦,៧	៧៨៣,៦	៥២៧,៥	១៤៦,៨	-២៥៦,០	២៣,១	-៣២,៧
គ្រឿងបន្លាស់រថយន្ត និងកង់	៨៥,២	៩៥,៣	៩១,៦	១០,១	-៣,៧	១១,៩	-៣,៨
កង់	១៥២,៤	១៥១,២	១៣៥,៥	-១,២	-១៥,៦	-០,៨	-១០,៣
ផលិតផលអំពីឈើ	១៧៣,៨	១៩៩,៨	១៧៩,៤	២៥,៩	-២០,៣	១៤,៩	-១០,២
អង្ករ	១០៦,៨	១០២,៨	១៣៤,៤	-៤,១	៣១,៦	-៣,៨	៣០,៨
កៅស៊ូ	២១៣,៣	២៨១,៣	២៣៩,៦	៦៧,៩	-៤១,៧	៣១,៨	-១៤,៨
ផលិតផលសាទនិងកសិកម្មផ្សេងទៀត	៤២៨,៩	៨២៦,០	៨៩២,៣	៣៩៧,០	៦៦,៣	៩២,៦	៨,០
ផ្សេងៗ	២.៩៩៤,៨	២.៩៥៤,៦	២.១២៥,៧	-៤០,២	-៨២៨,៩	-១,៣	-២៨,១
<b>សំបេញសរុប</b>	<b>១០.៤៣០,៦</b>	<b>១១.៩៧១,៦</b>	<b>៩.៤៤៨,៤</b>	<b>១.៥៤១,០</b>	<b>-២.៥២៣,៣</b>	<b>១៤,៨</b>	<b>-២១,១</b>

ប្រភព : អគ្គនាយកដ្ឋានគយ និងរដ្ឋាករកម្ពុជា

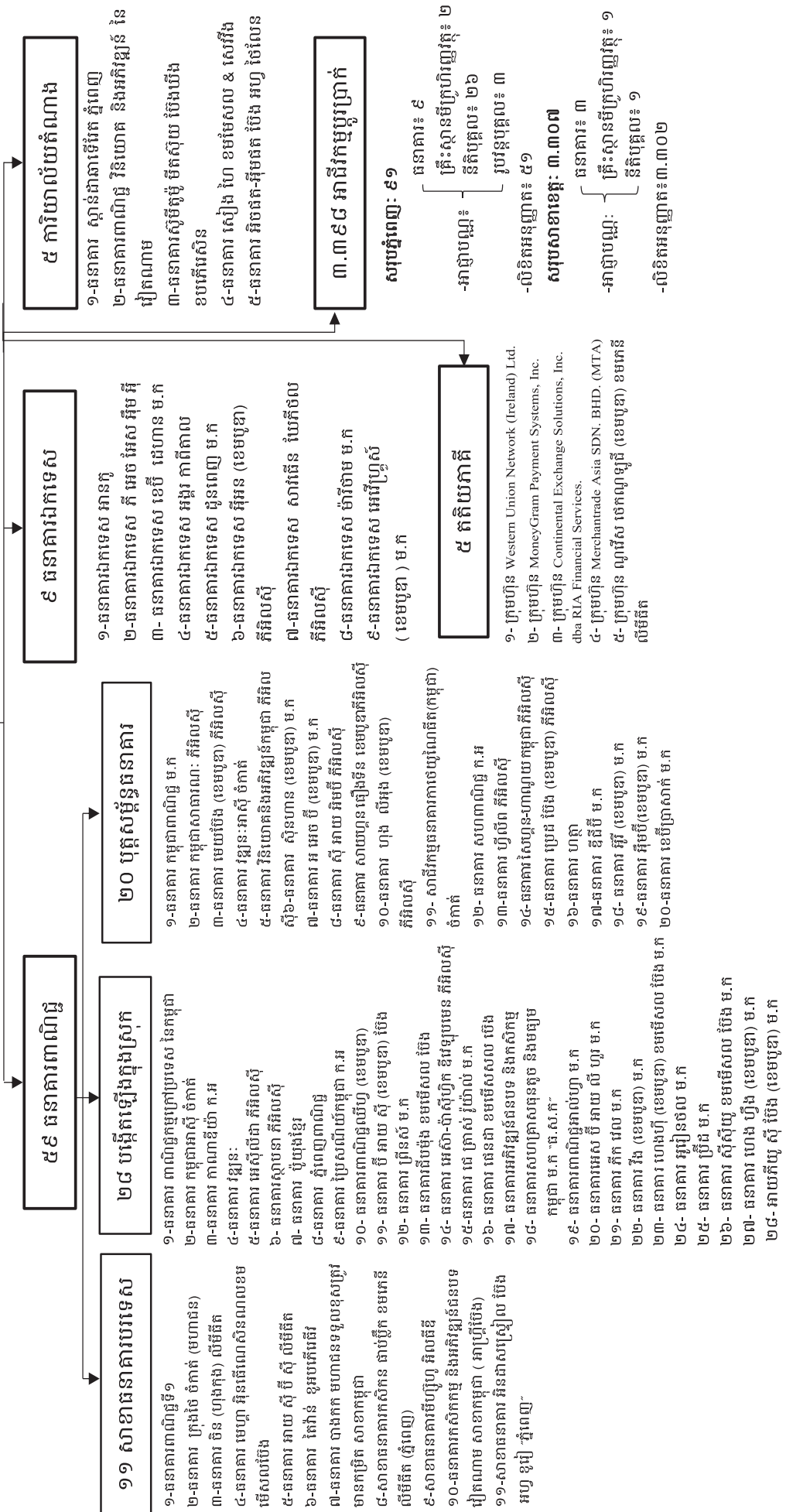
\* ការកើនឡើងគិតជាចំនួនដង មិនមែនគិតជាភាគរយ (%)

\*\* ទិន្នន័យកែសម្រួល

# តារាង ២៥: ប្រព័ន្ធធនាគារកម្ពុជា

ថ្ងៃទី៣០ ខែកញ្ញា ឆ្នាំ២០២៤

## ធនាគារជាតិនៃកម្ពុជា





**អ៊ីនធឺណិត**

**INTERNET**

: [www.nbc.gov.kh](http://www.nbc.gov.kh) គឺជាគេហទំព័ររបស់ធនាគារជាតិនៃកម្ពុជា។ ទិន្នន័យថ្មីៗក្នុងគេហទំព័រ និង ទិន្នន័យបន្តបន្ទាប់ទៀត ត្រូវបាននិងកំពុងដាក់បញ្ចូលទៅក្នុងប្រព័ន្ធទិន្នន័យ តាមធនធានដែលមាន។ លើសពីនេះទៀត គេហទំព័រនេះ គឺជាទីតាំងដ៏ល្អបំផុតដើម្បីទទួលបានទិន្នន័យសង្ខេបនៃការចេញផ្សាយចុងក្រោយបង្អស់។

[www.nbc.gov.kh](http://www.nbc.gov.kh) is the National Bank of Cambodia website. The website new data and metadata are progressively being added to the database, as resources permit. This website is the best place to start for access to summary data from the latest publications.

**សេវាព័ត៌មាន**

**INFORMATION SERVICE**

: បុគ្គលិករបស់នាយកដ្ឋានស្ថិតិ នៃធនាគារជាតិនៃកម្ពុជា អាចជួយចង្អុលបង្ហាញ ឬណែនាំអ្នកប្រើប្រាស់ក្នុងការស្វែងរកទិន្នន័យតាមតម្រូវការ។ ការបោះពុម្ពផ្សាយរបស់ធនាគារជាតិនៃកម្ពុជា អាចរកជាប់បាន ហើយសេវាលើការជាប់ប្រចាំអាចរៀបចំបានដែរ។ ចំពោះសេវាលើទិន្នន័យពិសេសផ្សេងទៀតក៏អាចរកបានផងដែរ តាមរយៈការមកជាប់ព្រឹត្តិបត្រដោយផ្ទាល់។

The Statistics Department staff of the National Bank of Cambodia can assist users in addressing their data requirements. The National Bank of Cambodia publications are available for sale and subscription services can be arranged. Other special data services are also available, on a user pays basis.

**អាសយដ្ឋានទំនាក់ទំនង**

**CONTACT DETAILS**

**ធនាគារជាតិនៃកម្ពុជា**

NATIONAL BANK OF CAMBODIA

នាយកដ្ឋានស្ថិតិ

Statistics Department

អគារលេខ ៦៩-៧០ មហាវិថីហាណូយ (លេខ១០១៩) ភូមិបាយ៉ាប សង្កាត់ភ្នំពេញថ្មី

ខណ្ឌសែនសុខ រាជធានីភ្នំពេញ

#69-70, Hanoi Blvd. (1019), Phum Bayab, Sangkat Phnom Penh Thmei,

Khan Sen Sok, Phnom Penh

អ៊ីម៉ែល : [statistics@nbc.gov.kh](mailto:statistics@nbc.gov.kh)

E-mail : [statistics@nbc.gov.kh](mailto:statistics@nbc.gov.kh)

ទូរស័ព្ទ : (៨៥៥) ២៣ ៧២២ ៥៦៣ – ១១១៥

Telephone : (855) 23 722 563 – 1115

ទូរសារ : (៨៥៥) ២៣ ៤២៦ ១១៧

Facsimile : (855) 23 426 117



ISSN 2074-5680

**ផលិតដោយ ធនាគារជាតិនៃកម្ពុជា**

Produced by the National Bank of Cambodia